

# 过滤减压阀

## LFR-3/4-D-DI-MAXI-A

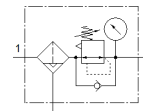
产品代号: 192392  
传统型 - 不用于新项目

FESTO

带直动式调压阀, 输出最高气压 12 bar, 带金属防护罩和压力表.

带自动排水阀.

通过在搜索字段中输入型号代码的前四个字符, 可以找到最新的替代产品



### 技术参数

特性	值
尺寸	Maxi
系列	D
驱动器锁	旋转手柄, 带锁定
装配位置	垂直 +/- 5°
过滤等级	40 µm
冷凝水排放	全自动
设计结构	过滤减压阀 带压力表
冷凝物最大容积	43 cm <sup>3</sup>
杯罩保护	金属保护罩
压力表	带压力表
工作压力	2 ... 12 bar
压力控制范围	0.5 ... 12 bar
最大压力迟滞	0.4 bar
标准额定流量	6,800 l/min
工作介质	压缩空气符合ISO 8573-1:2010 [7:9:-] 惰性气体
耐腐蚀等级 CRC	2 - 中等腐蚀影响
PWIS 符合性	VDMA24364-B1/B2-L
储藏温度	-10 ... 60 °C
输出空气的纯净度	压缩空气符合ISO8573-1:2010 [7:8:4] 惰性气体
介质温度	5 ... 60 °C
环境温度	5 ... 60 °C
产品重量	1,670 g
安装类型	线路安装
气动连接, 气口 1	G3/4
气动连接, 气口 2	G3/4
材料备注	符合 RoHS
材料信息, 壳体	牙铸锌
材料信息, 碗	PC