

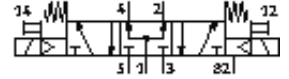
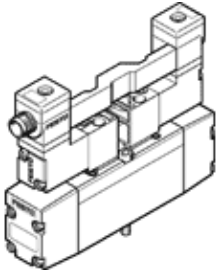
电磁阀

MN2H-5/3B-D-01-ZSR

产品代号: 191317

FESTO

带圆形集中插头。
将停产的产品，供货至 2009。



技术参数

| 特性 | 值 |
|------------|---|
| 阀功能 | 5/3 中压式 |
| 驱动类型 | 电气的 |
| 宽度 | 26 mm |
| 标准额定流量 | 1,000 l/min |
| 工作压力 | 3 ... 10 bar |
| 设计结构 | 活塞滑块 |
| 复位类型 | 机械弹簧 |
| 防护等级 | IP65 |
| 额定尺寸 | 8 mm |
| 宽度尺寸 | 27 mm |
| 排气功能 | 可节流 |
| 密封原则 | 软性 |
| 装配位置 | 任何 |
| 符合标准 | ISO 15407-1 VDMA 24563 |
| 手控装置 | 带附件，可锁定 |
| 先导类型 | 由先导控制 |
| 先导气源 | 内置的 |
| 流动方向 | 不可逆 |
| 切换时间，关闭 | 52 ms |
| 切换时间，打开 | 23 ms |
| 线圈的特性参数 | 24V DC; 1,5W |
| 工作介质 | 经过过滤的压缩空气，过滤等级 40 衞，润滑或未润滑 |
| 耐腐蚀等级 CRC | 2 |
| 介质温度 | -10 ... 50 °C |
| 环境温度 | -10 ... 50 °C |
| 产品重量 | 340 g |
| 电连接 | 中间插头 符合DIN 43650 方块形结构 C型 |
| 安装类型 | 带通孔 |
| 先导排气口82/84 | 连接板规格 26 mm，符合ISO 15407-1 VDMA 24563标准底座，尺寸1 |
| 气动连接，气口 1 | 连接板规格 26 mm，符合ISO 15407-1 VDMA 24563标准底座，尺寸1 |
| 气动连接，气口 2 | 连接板规格 26 mm，符合ISO 15407-1 VDMA 24563标准底座，尺寸1 |
| 气动连接，气口 3 | 连接板规格 26 mm，符合ISO 15407-1 VDMA 24563标准底座，尺寸1 |
| 气动连接，气口 4 | 连接板规格 26 mm，符合ISO 15407-1 VDMA 24563标准底座，尺寸1 |
| 气动连接，气口 5 | 连接板规格 26 mm，符合ISO 15407-1 VDMA 24563标准底座，尺寸1 |
| 材料备注 | 不含有黄铜和PTFE |
| 密封件的材料信息 | NBR |
| 外壳的材料信息 | 压铸铝 |