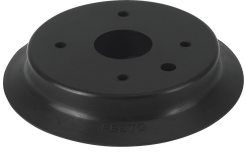


# 不带接头的真空吸盘 ESV-80-SN

订货号: 191003

FESTO



## 数据表

特性	值
最小工件半径	400 mm
真空吸盘直径	80 mm
真空吸盘容积	19.312 cm <sup>3</sup>
接口位置	顶部
安装位置	可选
真空吸盘形状	圆形, 扁平
工作压力	-95 kPa...0 kPa -0.95 bar...0 bar -13.775 psi...0 psi
额定工作压力	-70 kPa -10.15 psi
标称工作压力	-0.7 bar
工作介质	大气空气符合 ISO 8573-1:2010 [7:::]
油漆湿润缺陷物质 (PWIS) 符合性	VDMA24364-A1-L
适合食品行业使用	见补充材料说明
环境温度	-10 °C...70 °C
额定工作压力时的保持力	309.7 N
产品重量	33 g
颜色	黑色
肖氏硬度	60 +/- 5
材料说明	RoHS 合规
真空吸盘材料	NBR