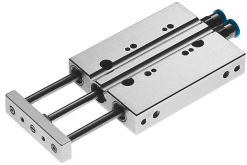


小型导向杆气缸 DFC-6-25-P-A-KF

订货号: 189465

FESTO



数据表

特性	值
负载重心到联接板的距离 x_S	10 mm
行程	25 mm
活塞直径	6 mm
工作模式, 驱动单元	联接板
缓冲	两端带弹性缓冲环/垫
安装位置	可选
导轨	循环滚珠轴承导轨
结构特点	导轨
位置检测	通过接近开关
工作压力	0.15 MPa...1 MPa 1.5 bar...10 bar
最大速度	1 m/s
工作模式	双作用
工作介质	压缩空气, 符合 ISO 8573-1:2010 [7:4:4]
工作和先导介质说明	可用润滑介质工作 (之后须一直润滑介质工作)
耐腐蚀等级 CRC	0 - 无耐腐蚀能力
油漆湿润缺陷物质 (PWIS) 符合性	VDMA24364-B2-L
环境温度	-5 °C...60 °C
端位的冲击能量	0,008 Nm
最大力矩 M_x	0.1 Nm
最大有效负载取决于指定距离 x_S 下的行程	4.6 N
6 bar 时的理论力值, 返回行程	12.5 N
6 bar 时的理论力值, 前进行程	17 N
移动质量	8.8 g
0 mm 行程的移动质量	8.8 g
每 10 mm 行程的额外移动质量	2.8 g
产品重量	49 g
气动接口	M3
盖子材料	精制铝合金
密封件材料	NBR
外壳材料	精制铝合金
活塞杆材料	高合金不锈钢

