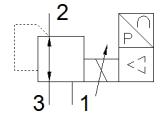
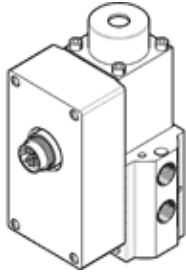


比例调压阀

MPPEs-3-1/8-PU-PO-010

产品代号: 187347

FESTO



技术参数

特性	值
额定直径, 加压	3 mm
额定直径, 排气	2 mm
驱动类型	电气的
密封原则	软性
装配位置	任意
设计结构	直控式活塞调节器
短路强度	对于所有的电接口
安全操作指导	MPPEs的安全位置
极性容错保护	对于所有的电接口
阀功能	3位常闭比例减压阀
工作压力 MPa	≤ 1.2 MPa
工作压力	≤ 12 bar
压力调节范围 MPa	0 ... 1 MPa
压力控制范围	0 ... 10 bar
输入压力 1	11 ... 12 bar
气源压力 1 MPa	1.1 ... 1.2 MPa
最高压力迟滞 (MPa)	0.001 MPa
最大压力迟滞	0.01 bar
切换时间, 关闭	410 ms
切换时间, 打开	220 ms
工作电压范围 DC	18 ... 30 V
额定工作电压 DC	24 V
残余纹波	10 %
设定值/实际值	电压类型 0 - 10 V
工作介质	压缩空气符合 ISO 8573-1:2010 [7:4:4] 惰性气体
关于工作和先导介质的说明	可以使用经过润滑的压缩空气 (一旦使用后要求一直使用经过润滑的压缩空气)
授权	RCM Mark
KC 标记	KC-EMV
CE 符号 (参见符合的标准)	根据 EU-EMV 指导原则 符合 EU RoHS 指令
UKCA 标志 (参见一致性声明)	符合英国 EMC 指令 符合英国 RoHS 指令
耐腐蚀等级 CRC	2 - 中等腐蚀影响
PWIS 符合性	VDMA 24364-B2-L
介质温度	0 ... 60 °C
防护等级	IP65
环境温度	0 ... 50 °C
产品重量	915 g
电连接	8针 M16x0,75 插头 符合 DIN 45326 圆形设计
安装类型	带通孔

特性	值
气动连接, 气口 1	G1/8
气动连接, 气口 2	G1/8
气动连接, 气口 3	G1/8
材料备注	符合 RoHS
材料信息, 壳体	锻造铝合金
材料信息, 膜片	NBR