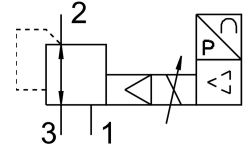


# 比例压力阀 MPPES-3-1/4-10-420

订货号: 187334

FESTO



## 数据表

特性	值
公称通径, 气源	7 mm
公称通径, 排气	7 mm
驱动方式	电控
密封原理	软密封
安装位置	可选
结构特点	先导活塞减压阀
短路电流额定值	适用于所有电气连接
安全注意事项	安全位置 MPPES: 如果电源电缆中断, 则输出压力降至 0 bar。
反极性保护	适用于所有电气连接
阀功能	三通比例压力阀, 常闭
工作压力	1.2 MPa 12 bar
压力调节范围 MPa	0 MPa...1 MPa
压力调节范围	0 bar...10 bar
入口压力 1	11 bar...12 bar
气源压力 1 MPa	1.1 MPa...1.2 MPa
最大压力迟滞	0.005 MPa 0.05 bar
关闭时间	360 ms
打开时间	200 ms
工作电压范围 DC	18 V...30 V
标称工作电压 DC	24 V
残余波纹	10 %
设定点/实际值	电流类型, 4-20 mA
工作介质	压缩空气, 符合 ISO 8573-1:2010[7:4:4] 惰性气体
工作和先导介质说明	可用润滑介质工作 (之后须一直润滑介质工作)
认证	RCM 商标
KC 标记	KC-EMV
CE 认证 (见合格声明)	符合欧盟电磁兼容性指令 符合欧盟 RoHS 指令
CE 标记 (见合格声明)	符合英国 EMC 指令 符合英国 RoHS 指令

特性	值
耐腐蚀等级 CRC	2 - 中等耐腐蚀能力
油漆湿润缺陷物质 ( PWIS ) 符合性	VDMA24364-B2-L
介质温度	0 °C...60 °C
防护等级	IP65
环境温度	0 °C...50 °C
产品重量	1310 g
电气接口	8 针 M16x0.75 插头 符合 DIN 45326 标准 圆形结构
安装方式	带通孔
气接口, 气口 1	G1/4
气接口, 气口 2	G1/4
气接口, 气口 3	G1/4
材料说明	RoHS 合规
外壳材料	精制铝合金
膜片材料	NBR