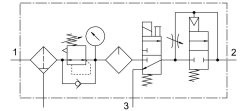
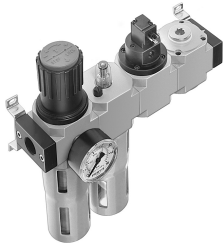


# 气源处理装置组合 FRC-1/2-D-MAXI-KE

订货号: 186059

FESTO



## 数据表

特性	值
规格	Maxi
系列	D
控制锁	可锁定旋转手柄
安装位置	垂直 +/-5°
过滤等级	40 µm
冷凝水排放装置	手动旋转
结构特点	开关阀 带压力表的过滤减压阀 标准比例油雾器 安全启动阀
最大冷凝容积	80 cm <sup>3</sup>
保护罩	金属保护罩
压力表 (模拟) 或压力显示器 (数字)	带压力表
工作压力	3 bar...16 bar
压力调节范围	2.5 bar...12 bar
最大压力迟滞	0.3 bar
标准标称流量	3500 l/min
工作介质	压缩空气, 符合 ISO 8573-1:2010[-:-:-] 惰性气体
耐腐蚀等级 CRC	2 - 中等耐腐蚀能力
油漆湿润缺陷物质 (PWIS) 符合性	VDMA24364-B1/B2-L
输出口空气纯净度等级	压缩空气, 符合 ISO 8573-1:2010[7:4:-] 惰性气体
介质温度	-10 °C...60 °C
环境温度	-10 °C...60 °C
产品重量	4200 g
安装方式	要么: 管式安装 带附件
气接口, 气口 1	G1/2
气接口, 气口 2	G1/2
外壳材料	压铸锌
碗罩材料	PC