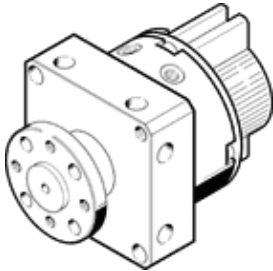


# 摆动驱动器 DSM-6-90-P-A-FW

产品代号: 185930

FESTO

带法兰轴，固定式挡块和位置检测



## 技术参数

特性	值
尺寸	6
缓冲角度	0.5 deg
摆动角度	0 ... 90 deg
缓冲	P: 两端带弹性缓冲环/板
装配位置	任意
工作模式	双作用
设计结构	旋转叶片
位置检测	用于接近式传感器
工作压力	3.5 ... 8 bar
最大旋转频率, 0.6 MPa (6 bar, 87 psi)	3 Hz
工作介质	压缩空气符合ISO8573-1:2010 [7:4:4]
关于工作和先导介质的说明	可以使用经过润滑的压缩空气 (一旦使用后要求一直使用经过润滑的压缩空气)
PWIS 符合性	VDMA24364-B1/B2-L
环境温度	0 ... 60 °C
0.6 MPa (6 bar, 87 psi)时的理论扭矩	0.15 Nm
允许的质量惯性矩	0.00065 kgm <sup>2</sup>
产品重量	56 g
安装类型	具有内 ( 阴 ) 螺纹
气动连接	M3
材料备注	符合 RoHS
材料信息, 驱动轴	高合金钢, 耐腐蚀
材料信息, 密封	TPE-U(PU)
材料信息, 壳体	铝 阳极氧化处理