

气源处理单元 LFR-3/4-D-MAXI-KC

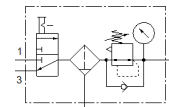
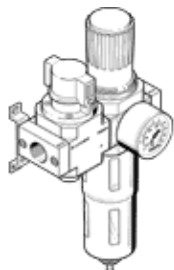
产品代号: 185741

传统型 - 不用于新项目

FESTO

包括手动安全启动阀, 过滤调压阀, 带安装架,
带手动排水阀.

通过在搜索字段中输入型号代码的前四个字符,
可以找到最新的替代产品



技术参数

| 特性 | 值 |
|------------|--------------------------------------|
| 尺寸 | Maxi |
| 系列 | D |
| 驱动器锁 | 旋转手柄, 带锁定 |
| 装配位置 | 垂直 +/- 5° |
| 过滤等级 | 40 µm |
| 冷凝水排放 | 手动旋转 |
| 设计结构 | 开/关阀 过滤减压阀 带压力表 |
| 冷凝物最大容积 | 80 cm ³ |
| 杯罩保护 | 金属保护罩 |
| 压力表 | 带压力表 |
| 工作压力 | 1 ... 16 bar |
| 压力控制范围 | 0.5 ... 12 bar |
| 最大压力迟滞 | 0.2 bar |
| 标准额定流量 | 8,400 l/min |
| 工作介质 | 压缩空气符合ISO8573-1:2010 [:-:-] 惰性气体 |
| 耐腐蚀等级 CRC | 2 - 中等腐蚀影响 |
| PWIS 符合性 | VDMA24364-B1/B2-L |
| 输出空气的纯净度 | 压缩空气符合ISO8573-1:2010 [7:8:4] 惰性气体 |
| 介质温度 | -10 ... 60 °C |
| 环境温度 | -10 ... 60 °C |
| 产品重量 | 2,300 g |
| 安装类型 | 线路安装 带附件 可选 |
| 气动连接, 气口 1 | G3/4 |
| 气动连接, 气口 2 | G3/4 |
| 材料信息, 壳体 | 牙铸锌 |
| 材料信息, 碗 | PC |