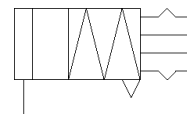
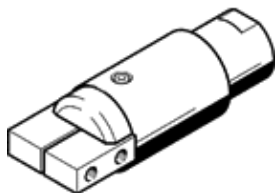


摆动气爪 HGWM-08-EZ-G8

产品代号: 185698

FESTO

Micro, 带有夹紧套管



技术参数

特性	值
尺寸	8
摆动气爪ax,ay轴向上的最大反冲力	0.5 deg
气爪夹头在Sz方向上的最大反冲	0.03 mm
最大开启角度	14 deg
气爪手的重复精度	<= 0.02 mm
气爪指的数量	2
驱动系统	气动
工作模式	单作用 关闭的
气爪功能	角度
气爪力后备	无
设计结构	斜面板
位置检测	无
工作压力	2 ... 8 bar
气爪的最大工作频率	4 Hz
最小打开时间0.6 MPa (6 bar, 87 psi)	1 ms
最小关闭时间 0.6 MPa (6 bar, 87 psi)	2.5 ms
工作介质	压缩空气符合ISO8573-1:2010 [7:-:-]
耐腐蚀等级 CRC	2 - 中等腐蚀影响
PWIS 符合性	VDMA24364-B2-L
环境温度	5 ... 60 °C
弹簧回复力矩	0.55 Ncm
打开时的总抓取扭矩, 0.6 MPa (6 bar, 87 psi)	24 Ncm
气爪夹头静态时Fz的最大扭矩	7 N
气爪静态时Mx的最大扭矩	20 Ncm
气爪夹头静态时My的最大扭矩	20 Ncm
气爪静态时的Mz轴向最大扭矩	20 Ncm
产品重量	13 g
安装类型	夹紧
气动连接	M3
材料备注	符合 RoHS
材料信息, 盖帽	POM
材料信息, 壳体	高合金钢, 耐腐蚀
材料信息, 夹钳	高合金钢