

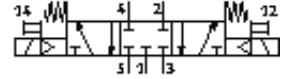
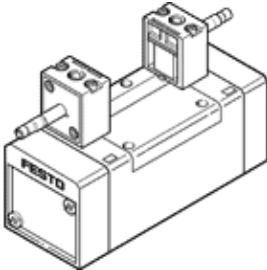
电磁阀

MN1H-5/3G-D-1-C-CT

产品代号: 184658

FESTO

带电磁线圈和手控, 不带插座。
将淘汰的产品, 供货至 2010。



技术参数

| 特性 | 值 |
|------------|----------------------------------|
| 阀功能 | 5/3 中封式 |
| 驱动类型 | 电气的 |
| 宽度 | 42 mm |
| 标准额定流量 | 1,200 l/min |
| 工作压力 | 3 ... 10 bar |
| 设计结构 | 活塞滑块 |
| 复位类型 | 机械弹簧 |
| 防护等级 | IP65 |
| 授权 | Germanischer Lloyd |
| 额定尺寸 | 8 mm |
| 宽度尺寸 | 43 mm |
| 排气功能 | 可节流 |
| 密封原则 | 软性 |
| 装配位置 | 任何 |
| 符合标准 | ISO 5599-1 |
| 手控装置 | 位置锁定 |
| ISO 代码 | 156 |
| 先导类型 | 由先导控制 |
| 先导气源 | 内置的 |
| 流动方向 | 不可逆 |
| 切换时间, 关闭 | 44 ms |
| 切换时间, 打开 | 20 ms |
| 线圈的特性参数 | 24V DC: 2,5W |
| 工作介质 | 经过过滤的压缩空气, 过滤等级 40 衄, 润滑或未润滑 |
| 介质温度 | -5 ... 50 °C |
| 环境温度 | -5 ... 50 °C |
| 产品重量 | 630 g |
| 电连接 | A型 插头 符合DIN 43650 方块形结构 |
| 安装类型 | 带通孔 |
| 先导排气口82 | M5 |
| 先导排气口84 | M5 |
| 先导气口12 | 连接板规格 1 符合 ISO 5599-1 |
| 先导气口14 | 连接板规格 1 符合 ISO 5599-1 |
| 气动连接, 气口 1 | 连接板规格 1 符合 ISO 5599-1 |
| 气动连接, 气口 2 | 连接板规格 1 符合 ISO 5599-1 |
| 气动连接, 气口 3 | 连接板规格 1 符合 ISO 5599-1 |
| 气动连接, 气口 4 | 连接板规格 1 符合 ISO 5599-1 |
| 气动连接, 气口 5 | 连接板规格 1 符合 ISO 5599-1 |
| 材料备注 | 不含有黄铜和PTFE 符合 RoHS |
| 密封件的材料信息 | NBR |
| 外壳的材料信息 | 压铸铝 |