

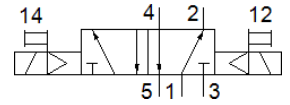
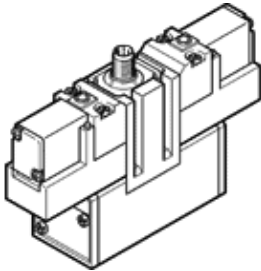
# 电磁阀

## JMEBH-5/2-D-2-ZSR-C

产品代号: 184502  
将被停止供应的产品

带集中插头

FESTO



### 技术参数

特性	值
阀功能	5/2 双稳
驱动类型	电气的
宽度	54 mm
标准额定流量	2,300 l/min
工作压力	2 ... 10 bar
设计结构	活塞滑块
防护等级	IP65
额定尺寸	11.5 mm
宽度尺寸	56 mm
排气功能	可节流
密封原则	软性
装配位置	任意
符合标准	ISO 5599-1
手控装置	推
ISO 代码	255
先导类型	由先导控制
先导气源	内置的
流动方向	不可逆
可自由交叠	是
有关强制动力的说明	切换频率至少一周一次
工作状态显示	LCD, 黄色
反向切换时间	15 ms
持续通电率	100%
线圈的特性参数	24 V DC: 2.5 W
许用压力波动	+/- 10 %
工作介质	压缩空气符合ISO8573-1:2010 [7:4:4]
关于工作和先导介质的说明	可以使用经过润滑的压缩空气 (一旦使用后要求一直使用经过润滑的压缩空气)
抗震性	运输应用测试, 强度等级 1, 符合 FN 942017-4 和 EN 60068-2-6标准
耐冲击性	Shock test with severity level 2 in accordance with FN 942017-5 and EN 60068-2-27
介质温度	-5 ... 50 °C
声压等级	85 dB(A)
先导介质	压缩空气符合ISO8573-1:2010 [7:4:4]
环境温度	-5 ... 50 °C
产品重量	800 g
电连接	中间插头 圆形设计 M12x1
安装类型	在底座上 带通孔和螺丝
先导排气口82	非管道式
先导排气口84	非管道式
材料备注	符合 RoHS
密封件的材料信息	HNBR NBR
外壳的材料信息	压铸铝