

# 电磁阀

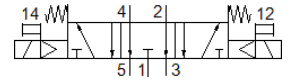
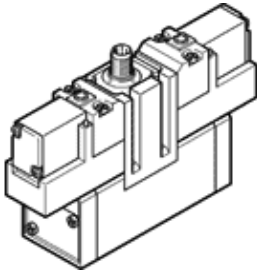
## MEBH-5/3E-D-1-ZSR-C

产品代号: 184497

将被停止供应的产品

带集中插头

FESTO



### 技术参数

| 特性            | 值   |
|---------------|---|
| 阀功能           | 5/3 中泄式   |
| 驱动类型          | 电气的   |
| 宽度            | 42 mm   |
| 标准额定流量        | 1,200 l/min   |
| 工作压力          | 3 ... 10 bar  |
| 设计结构          | 活塞滑块  |
| 复位类型          | 机械弹簧  |
| 防护等级          | IP65  |
| 额定尺寸          | 8 mm  |
| 宽度尺寸          | 43 mm   |
| 排气功能          | 可节流   |
| 密封原则          | 软性  |
| 装配位置          | 任意  |
| 符合标准          | ISO 5599-1  |
| 手控装置          | 推   |
| ISO 代码        | 157   |
| 先导类型          | 由先导控制   |
| 先导气源          | 内置的   |
| 流动方向          | 不可逆   |
| 可自由交叠         | 是   |
| 有关强制动力的说明     | 切换频率至少一周一次  |
| 工作状态显示        | 黄色 LED  |
| 切换时间, 关闭      | 68 ms   |
| 切换时间, 打开      | 19 ms   |
| 持续通电率         | 100%  |
| 逻辑为0的最大正向测试脉冲 | 2,600 μs  |
| 逻辑为1的最大负向测试脉冲 | 1,200 μs  |
| 线圈的特性参数       | 24 V DC: 2.5 W  |
| 许用压力波动        | +/- 10 %  |
| 工作介质          | 压缩空气符合ISO8573-1:2010 [7:4:4]  |
| 关于工作和先导介质的说明  | 可以使用经过润滑的压缩空气<br>(一旦使用后要求一直使用经过润滑的压缩空气)   |
| 抗震性           | 运输应用测试, 强度等级 1, 符合 FN 942017-4 和 EN 60068-2-6标准                                   |
| 耐冲击性          | Shock test with severity level 2 in accordance with FN 942017-5 and EN 60068-2-27 |
| 介质温度          | -5 ... 50 °C  |
| 环境温度          | -5 ... 50 °C  |
| 产品重量          | 630 g   |
| 电连接           | 中间插头<br>圆形设计<br>M12x1   |
| 安装类型          | 在底座上<br>带通孔和螺丝  |
| 先导排气口82       | 非管道式  |

| 特性         | 值                     |
|------------|-----------------------|
| 先导排气口84    | 非管道式                  |
| 气动连接, 气口 1 | 连接板规格 1 符合 ISO 5599-1 |
| 气动连接, 气口 2 | 连接板规格 1 符合 ISO 5599-1 |
| 气动连接, 气口 3 | 连接板规格 1 符合 ISO 5599-1 |
| 气动连接, 气口 4 | 连接板规格 1 符合 ISO 5599-1 |
| 气动连接, 气口 5 | 连接板规格 1 符合 ISO 5599-1 |
| 密封件的材料信息   | HNBR<br>NBR           |
| 外壳的材料信息    | 压铸铝                   |