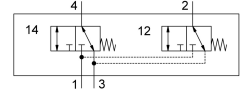
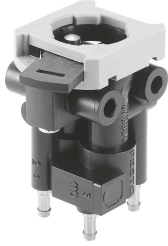


前面板安装式阀 SV/O-3-PK-3X2

订货号: 184135

FESTO



数据表

特性	值
阀功能	2x 两位三通, 单稳态, 常闭
标准标称流量	70 l/min
工作气口	PK-3
工作压力	0 bar...8 bar
复位类型	弹簧复位
公称通径	2.5 mm
密封原理	软密封
安装位置	可选
先导类型	直接
流向	不可逆
防爆	区 1 (ATEX) 区 2 (ATEX) 区 21 (ATEX) 区 22 (ATEX)
工作介质	压缩空气, 符合 ISO 8573-1:2010[7:-:-]
油漆湿润缺陷物质 (PWIS) 符合性	VDMA24364-B1/B2-L
环境温度	-10 °C...60 °C
产品重量	34 g
安装方式	带通孔
气接口, 气口 1	PK-3
气接口, 气口 2	PK-3
密封件材料	NBR