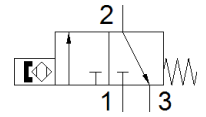
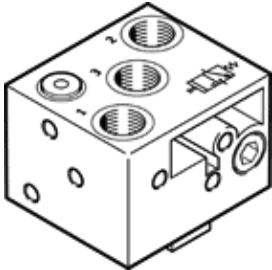


接近开关 SMPO-8E

产品代号: 178563

FESTO

气动部件, 用于带T型槽的驱动器, 不带安装组件.
需要单独安装组件SMB-8E (部件号 178230)



技术参数

特性	值
设计	用于T-槽
材料备注	符合 RoHS
测量原则	磁铁
工作压力	2 ... 8 bar
工作介质	压缩空气符合ISO8573-1:2010 [6:4:4]
关于工作和先导介质的说明	不可使用经过润滑的压缩空气
环境温度	-15 ... 60 °C
切换值的重复能力	+/- 0,2 mm
开启时间	22 ms
关闭时间	52 ms
安装类型	带通孔 带附件 可以从上方插入到槽内
阀功能	3/2
气动连接	M5
产品重量	11 g
材料信息, 壳体	铝 PA 阳极氧化处理 高合金钢, 耐腐蚀
工作状态显示	可选
防护等级	IP65
PWIS 符合性	VDMA24364-B2-L