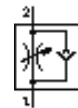
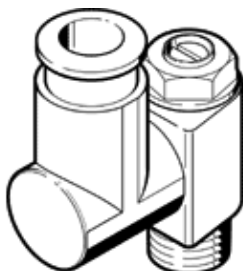


单向节流阀 GRGA-M5-QS-3-LF-C

产品代号: 175062

FESTO

细调排气节流阀,带QS型接头



技术参数

特性	值
阀功能	单向节流功能
气动连接, 气口 1	QS-3
气动连接, 气口 2	M5
调节元件	开槽头螺丝
安装类型	具有螺纹的
节流方向上的标准额定流量	40 l/min
单向节流方向上的标准额定流量	46 ... 70 l/min
工作压力	0.2 ... 10 bar
环境温度	-10 ... 60 °C
工作介质	过滤、未润滑压缩空气, 过滤精度40 衞 过滤、已润滑的压缩空气, 过滤精度 40 衞
装配位置	任何
节流方向上的标准额定流量: 6 -> 0 bar	80 l/min
单向节流方向上的标准额定流量: 6 -> 0 bar	90 ... 140 l/min
介质温度	-10 ... 60 °C
最大紧固扭矩	1.5 Nm
产品重量	14 g
凸缘螺丝的材料信息	镀镍 黄铜
密封件的材料信息	NBR
释放环的材料数据	POM
调节螺钉的材料数据	黄铜
摆动接头的材料数据	牙铸锌