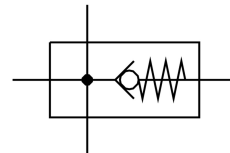
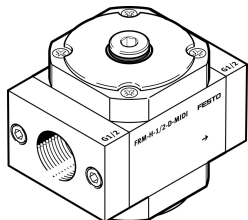


# 分支模块 FRM-H-1/4-D-MINI-NPT

订货号: 173933

FESTO



## 数据表

特性	值
安装位置	可选
结构特点	分支模块
工作压力	0.15 bar...16 bar
在主气流方向 1->2 上的标准标称流量	2000 l/min
工作介质	压缩空气, 符合 ISO 8573-1:2010 [7:-:-] 惰性气体
耐腐蚀等级 CRC	2 - 中等耐腐蚀能力
油漆湿润缺陷物质 (PWIS) 符合性	VDMA24364-B1/B2-L
储存温度	-10 °C...60 °C
出口空气纯净度等级	压缩空气, 符合 ISO 8573-1:2010 [7:-:-] 惰性气体
介质温度	-10 °C...60 °C
环境温度	-10 °C...60 °C
产品重量	198 g
气接口, 气口 1	1/4 NPT
气接口, 气口 2	1/4 NPT
气接口, 气口 3	G1/4
气接口, 气口 4	G1/4
材料说明	RoHS 合规
外壳材料	压铸铝