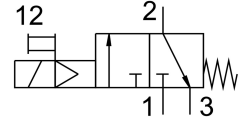


开关阀 HEE-3/4-D-MAXI-24-NPT

订货号: 173912

FESTO



数据表

特性	值
网格尺寸	65 mm
结构特点	活塞闸阀
驱动方式	电控
密封原理	软密封
排气功能	不带节流选项
手控装置	锁定式
复位类型	弹簧复位
先导类型	先导驱动
阀功能	两位三通, 常闭, 单稳态
工作压力	2.5 bar...16 bar
C 值	28 l/sbar
b 值	0.32
标准标称流量	6000 l/min
持续通电率	100%
线圈的特性参数	24 V DC: 3.0 W
允许的电压波动	+/- 10 %
工作介质	压缩空气, 符合 ISO 8573-1:2010 [7:4:4] 惰性气体
工作和先导介质说明	可用润滑介质工作 (之后须一直润滑介质工作)
耐腐蚀等级 CRC	2 - 中等耐腐蚀能力
材料说明	RoHS 合规
油漆湿润缺陷物质 (PWIS) 符合性	VDMA24364-B1/B2-L
介质温度	-10 °C...60 °C
环境温度	-10 °C...60 °C
安装方式	管式安装 带附件
安装位置	可选
流向	不可逆
产品重量	800 g
气接口, 气口 1	3/4 NPT
气接口, 气口 2	3/4 NPT
气接口, 气口 3	G3/8

特性	值
输出口空气纯净度等级	压缩空气，符合 ISO 8573-1:2010[7:4:4] 惰性气体
先导气源	内先导
电气接口	类型 C 插头 符合 DIN EN 175301-803 标准
信号状态显示器	通过附件安装
密封件材料	NBR
外壳材料	压铸铝