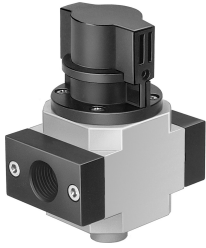


# 开关阀 HE-1-D-MAXI-NPT

订货号: 173899

FESTO



## 数据表

特性	值
规格尺寸	65 mm
结构特点	活塞闸阀
驱动方式	手册
密封原理	软密封
排气功能	不带节流选项
手控装置	无
阀功能	两位三通阀，双电控
工作压力	0 bar...16 bar
C 值	25.9 l/sbar
b 值	0.37
标准标称流量	6500 l/min
持续通电率	100%
工作介质	压缩空气，符合 ISO 8573-1:2010 [7:4:4] 惰性气体
工作和先导介质说明	可用润滑介质工作（之后须一直润滑介质工作）
耐腐蚀等级 CRC	2 - 中等耐腐蚀能力
材料说明	RoHS 合规
油漆湿润缺陷物质（PWIS）符合性	VDMA24364-B1/B2-L
介质温度	-10 °C...60 °C
环境温度	-10 °C...60 °C
安装方式	管式安装 带附件
安装位置	可选
流向	不可逆
产品重量	796 g
气接口，气口 1	1 NPT
气接口，气口 2	1 NPT
气接口，气口 3	G3/8
输出口空气纯净度等级	压缩空气，符合 ISO 8573-1:2010 [7:4:4] 惰性气体
密封件材料	NBR
外壳材料	压铸铝