

过滤减压阀

LFR-1/8-D-O-MINI-NPT

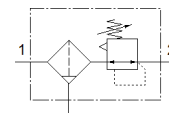
产品代号: 173758

传统型 - 不用于新项目

FESTO

带金属保护罩, 不带压力表, 过滤精度 40 µm.
带手动排水阀.

通过在搜索字段中输入型号代码的前四个字符,
可以找到最新的替代产品



技术参数

| 特性 | 值 |
|--------------|-----------------------------------------|
| 尺寸 | Mini型 |
| 系列 | D |
| 过滤等级 | 40 µm |
| 冷凝水排放 | 手控装置, 按钮方式 |
| 冷凝物最大容积 | 22 cm ³ |
| 杯罩保护 | 金属保护罩 |
| 工作压力 | 1 ... 16 bar |
| 最大压力迟滞 | 0.2 bar |
| 标准额定流量 | 750 l/min |
| 工作介质 | 压缩空气符合ISO 8573-1:2010 [-:9:-] 惰性气体 |
| 关于工作和先导介质的说明 | 可以使用经过润滑的压缩空气 (一旦使用后要求一直使用经过润滑的压缩空气) |
| 耐腐蚀等级 CRC | 2 - 中等腐蚀影响 |
| PWIS 符合性 | VDMA24364-B1/B2-L |
| 储藏温度 | -10 ... 60 °C |
| 输出空气的纯净度 | 压缩空气符合ISO8573-1:2010 [7:8:4] 惰性气体 |
| 介质温度 | -10 ... 60 °C |
| 环境温度 | -10 ... 60 °C |
| 产品重量 | 410 g |
| 安装类型 | 线路安装 带安装支架 可选 |
| 气动连接, 气口 1 | 1/8 NPT |
| 气动连接, 气口 2 | 1/8 NPT |
| 材料备注 | 符合 RoHS |
| 材料信息, 壳体 | 牙铸锌 |
| 材料信息, 碗 | PC |