

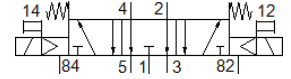
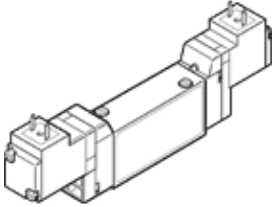
电磁阀

MEH-5/3E-5,0-B

产品代号: 173146
 将被停止供应的产品

FESTO

Midi-型气动元件,带电磁线圈和手控,不带插座
 将停止供货的产品,
 供货至2023。请访问门户网站的支持端口以查找替代产品。



技术参数

| 特性 | 值 |
|--------------|---|
| 阀功能 | 5/3 中泄式 |
| 驱动类型 | 电气的 |
| 宽度 | 17.8 mm |
| 标准额定流量 | 500 l/min |
| 工作压力 | 3 ... 8 bar |
| 设计结构 | 活塞滑块 |
| 复位类型 | 机械弹簧 |
| 授权 | c UL us - Recognized (OL) |
| 防护等级 | IP65 |
| 额定尺寸 | 5 mm |
| 宽度尺寸 | 18 mm |
| 排气功能 | 可节流 |
| 密封原则 | 软性 |
| 装配位置 | 任意 |
| 手控装置 | 带附件, 可锁定 |
| 先导类型 | 由先导控制 |
| 先导气源 | 内置的 |
| 流动方向 | 不可逆 |
| 重叠 | 正重叠 |
| 先导压力 | 3 ... 8 bar |
| b 值 | 0.5 |
| C 值 | 1.54 l/sbar |
| 切换时间, 关闭 | 25 ms |
| 切换时间, 打开 | 12 ms |
| 持续通电率 | 100 % |
| 线圈的特性参数 | 24 V DC: 1.5 W |
| 工作介质 | 压缩空气符合ISO8573-1:2010 [7:4:4] |
| 关于工作和先导介质的说明 | 可以使用经过润滑的压缩空气 (一旦使用后要求一直使用经过润滑的压缩空气) |
| 抗震性 | 运输应用测试, 强度等级 1, 符合 FN 942017-4 和 EN 60068-2-6标准 |
| 耐冲击性 | 冲击试验, 强度等级2, 符合FN 942017-5和EN 60068-2-27 |
| 耐腐蚀等级 CRC | 2 - 中等腐蚀影响 |
| 储藏温度 | -20 ... 40 °C |
| 介质温度 | -5 ... 50 °C |
| 声压等级 | 75 dB(A) |
| 先导介质 | 压缩空气符合ISO8573-1:2010 [7:4:4] |
| 环境温度 | -5 ... 50 °C |
| 产品重量 | 150 g |
| 电连接 | 接口样式 C 型, 符合工业标准, 9.4 mm 插头 方块形结构 |
| 安装类型 | 在底座上 |

| 特性 | 值 |
|------------|-------------|
| 先导排气口82/84 | 底座 |
| 先导气口12 | 底座 |
| 先导气口14 | 底座 |
| 气动连接, 气口 1 | 底座 |
| 气动连接, 气口 2 | 底座 |
| 气动连接, 气口 3 | 底座 |
| 气动连接, 气口 4 | 底座 |
| 气动连接, 气口 5 | 底座 |
| 材料备注 | 符合 RoHS |
| 材料信息, 密封 | HNBR NBR |
| 材料信息, 壳体 | 压铸铝 |