

电磁阀

MEBH-5/3E-1/8-S-B-110AC

FESTO

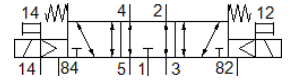
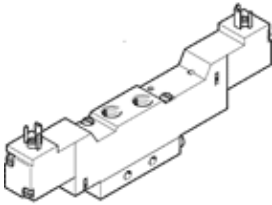
产品代号: 173050
将被停止供应的产品

带电磁线圈和手控, 不带插座.

该型号产品适用于真空.

将停止供货的产品,

供货至2016。请访问门户网站的支持端口以查找替代产品。



技术参数

| 特性 | 值 |
|-----------------|---|
| 阀功能 | 5/3 中泄式 |
| 驱动类型 | 电气的 |
| 宽度 | 17.8 mm |
| 标准额定流量 | 500 l/min |
| 工作压力 | -0.9 ... 10 bar |
| 设计结构 | 活塞滑块 |
| 复位类型 | 机械弹簧 |
| 防护等级 | IP65 |
| 授权 | c UL us - Recognized (OL) |
| 额定尺寸 | 5 mm |
| 宽度尺寸 | 18 mm |
| 排气功能 | 可节流 |
| 密封原则 | 软性 |
| 装配位置 | 任意 |
| 手控装置 | 带附件, 可锁定 |
| 先导类型 | 由先导控制 |
| 先导气源 | 外置的 |
| 流动方向 | 可反向 |
| 可自由交叠 | 是 |
| 有关强制动力的说明 | 切换频率至少一周一次 |
| 先导压力 | 3 ... 8 bar |
| b 值 | 0.48 |
| C 值 | 1 l/sbar |
| 切换时间, 关闭 | 25 ms |
| 切换时间, 打开 | 12 ms |
| 持续通电率 | 100% |
| 线圈的特性参数 | 110 V AC: 50/60 Hz, 提起功耗 3 VA, 保持功耗 2.4 VA |
| 工作介质 | 压缩空气符合ISO8573-1:2010 [7:4:4] |
| 关于工作和先导介质的说明 | 可以使用经过润滑的压缩空气 (一旦使用后要求一直使用经过润滑的压缩空气) |
| CE 符号 (参见符合的标准) | 根据 EU low 电压 指导原则 |
| 抗震性 | 运输应用测试, 强度等级 1, 符合 FN 942017-4 和 EN 60068-2-6标准 |
| 耐冲击性 | Shock test with severity level 2 in accordance with FN 942017-5 and EN 60068-2-27 |
| 耐腐蚀等级 CRC | 2 |
| 储藏温度 | -20 ... 40 °C |
| 介质温度 | -5 ... 50 °C |
| 声压等级 | 75 dB(A) |
| 先导介质 | 压缩空气符合ISO8573-1:2010 [7:4:4] |
| 环境温度 | -5 ... 50 °C |
| 产品重量 | 153 g |

| 特性 | 值 |
|------------|--|
| 电连接 | 插头 方块形结构 符合EN 175301-803标准 C型 |
| 安装类型 | 带通孔 |
| 先导排气口82/84 | M5 |
| 先导气口12 | M3 |
| 气动连接, 气口 1 | G1/8 |
| 气动连接, 气口 2 | G1/8 |
| 气动连接, 气口 3 | G1/8 |
| 气动连接, 气口 4 | G1/8 |
| 气动连接, 气口 5 | G1/8 |
| 材料备注 | 符合 RoHS |
| 密封件的材料信息 | HNBR NBR |
| 外壳的材料信息 | 压铸铝 |