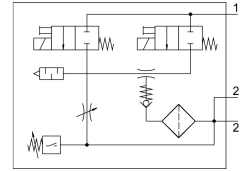


真空发生器 VADMI-300-LS-P

订货号: 171063

FESTO



数据表

特性	值
拉伐尔喷嘴的公称通径	3 mm
网格尺寸	22 mm
消声器设计	常闭
安装位置	可选
喷射器特征	高真空度
过滤等级	40 μm
手控装置	按钮式
集成功能	电控喷射脉冲阀 节流 电控开关阀 过滤器 电控节气功能 单向阀 真空开关
测得变量	相对压力
测量原理	压阻式
开关元件功能	常开触点
开关功能	阈值比较器
阀功能	关闭
反极性保护	适用于所有电气连接
显示类型	LED
迟滞设置范围	-60 kPa...-10 kPa
设置范围迟滞	-0.6 bar...-0.1 bar -8.7 psi...-1.45 psi
设置选项	电位计
开关状态指示	光学
阈值设定范围	-90 kPa...-20 kPa
阈值设置范围	-0.9 bar...-0.2 bar -13.05 psi...-2.9 psi
工作压力	0.2 MPa...0.8 MPa 2 bar...8 bar 29 psi...116 psi
最大真空度	85 %

特性	值
额定工作压力	0.6 MPa 87 psi
标称工作压力	6 bar
最大过载压力	5 bar
带喷射脉冲且在额定工作压力下的气源时间	0.2 s
工作电压范围 DC	21.6 V...26.4 V
持续通电率	100%
开关输出	PNP
认证	RCM 商标 c UL us - 认证 (OL)
CE 认证 (见合格声明)	符合欧盟电磁兼容性指令
CE 标记 (见合格声明)	符合英国 EMC 指令
工作介质	压缩空气, 符合 ISO 8573-1:2010 [7:4:4]
工作和先导介质说明	不可用润滑介质工作
耐腐蚀等级 CRC	2 - 中等耐腐蚀能力
油漆湿润缺陷物质 (PWIS) 符合性	VDMA24364-B1/B2-L
介质温度	0 °C...60 °C
防护等级	IP65
环境温度	0 °C...50 °C
产品重量	380 g
压力测量范围	0 MPa...0.1 MPa 0 bar...1 bar 0 psi...14.5 psi
电气接口	4 针 M8x1 插头
安装方式	要么： 带通孔 通过内螺纹安装
气接口, 气口 1	G1/4
气接口, 气口 3	集成式消声器
真空接口	G3/8
材料说明	RoHS 合规
密封件材料	NBR
进气嘴材料	镀镍黄铜
过滤器材料	PA
过滤器外壳材料	PC
外壳材料	精制铝合金
消声器材料	PE POM
活塞材料	POM
发射器喷嘴材料	镀镍黄铜