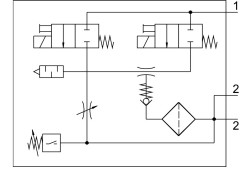


真空发生器 VADMI-45-LS-N

订货号: 171054

FESTO



数据表

| 特性 | 值 |
|------------|--|
| 拉伐尔喷嘴的公称通径 | 0.45 mm |
| 网格尺寸 | 10 mm |
| 消声器设计 | 常闭 |
| 安装位置 | 可选 |
| 喷射器特征 | 高真空度 |
| 过滤等级 | 40 µm |
| 手控装置 | 按钮式 |
| 集成功能 | 电控喷射脉冲阀 节流 电控开关阀 过滤器 电控节气功能 单向阀 真空开关 |
| 测得变量 | 相对压力 |
| 测量原理 | 压阻式 |
| 开关元件功能 | 常开触点 |
| 开关功能 | 阈值比较器 |
| 阀功能 | 关闭 |
| 反极性保护 | 适用于所有电气连接 |
| 显示类型 | LED |
| 迟滞设置范围 | -60 kPa...-10 kPa |
| 设置范围迟滞 | -0.6 bar...-0.1 bar -8.7 psi...-1.45 psi |
| 设置选项 | 电位计 |
| 开关状态指示 | 光学 |
| 阈值设定范围 | -90 kPa...-20 kPa |
| 阈值设置范围 | -0.9 bar...-0.2 bar -13.05 psi...-2.9 psi |
| 工作压力 | 0.15 MPa...0.8 MPa 1.5 bar...8 bar 21.75 psi...116 psi |
| 最大真空度 | 85 % |

| 特性 | 值 |
|-----------------------|--|
| 额定工作压力 | 0.6 MPa 87 psi |
| 标称工作压力 | 6 bar |
| 最大过载压力 | 5 bar |
| 带喷射脉冲且在额定工作压力下的气源时间 | 1.9 s |
| 工作电压范围 DC | 21.6 V...26.4 V |
| 持续通电率 | 100% |
| 开关输出 | NPN |
| 认证 | RCM 商标 c UL us - 认证 (OL) |
| CE 认证 (见合格声明) | 符合欧盟电磁兼容性指令 |
| CE 标记 (见合格声明) | 符合英国 EMC 指令 |
| 工作介质 | 压缩空气, 符合 ISO 8573-1:2010 [7:4:4] |
| 工作和先导介质说明 | 不可用润滑介质工作 |
| 耐腐蚀等级 CRC | 2 - 中等耐腐蚀能力 |
| 油漆湿润缺陷物质 (PWIS) 符合性 | VDMA24364-B1/B2-L |
| 介质温度 | 0 °C...60 °C |
| 防护等级 | IP65 |
| 环境温度 | 0 °C...50 °C |
| 产品重量 | 90 g |
| 压力测量范围 | 0 MPa...0.1 MPa 0 bar...1 bar 0 psi...14.5 psi |
| 电气接口 | 4 针 M8x1 插头 |
| 安装方式 | 要么： 带通孔 通过内螺纹安装 |
| 气接口, 气口 1 | M5 |
| 气接口, 气口 3 | 集成式消声器 |
| 真空接口 | M5 |
| 材料说明 | RoHS 合规 |
| 密封件材料 | NBR |
| 进气嘴材料 | 镀镍黄铜 |
| 过滤器材料 | PA |
| 过滤器外壳材料 | PC |
| 外壳材料 | 精制铝合金 |
| 消声器材料 | PE POM |
| 活塞材料 | POM |
| 发射器喷嘴材料 | 镀镍黄铜 |