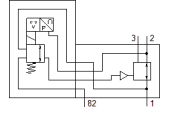
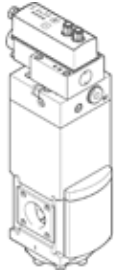


# 电减压阀

## PREL-90-HP3-V1-A-20CFX-S1-2

产品代号: 1709128

FESTO



### 技术参数

特性	值
尺寸	90
额定直径 DN	24
系列	L
装配位置	垂直
驱动类型	电气的
设计结构	电控可调减压阀
控制器功能	输出压力恒定 带初压补偿 带第二排气通道
工作压力 MPa	0 ... 5 MPa
工作压力	0 ... 50 bar
压力控制范围	0.5 ... 20 bar
额定工作电压 DC	24 V
信号范围,模拟量输出	4 - 20 mA
信号范围,模拟量输入	0 - 10 V
设定值/实际值	电压类型0 - 10 V
授权	SE Type Test Certification
工作介质	压缩空气符合ISO8573-1:2010 [7:4:4] 惰性气体
耐腐蚀等级 CRC	2 - 中等腐蚀影响
PWIS 符合性	VDMA24364 区域III
储藏温度	-10 ... 60 °C
食品安全	参见补充材料信息
介质温度	5 ... 50 °C
环境温度	5 ... 50 °C
产品重量	6,100 g
电接口 IN	插头, M12, 5针, A 编码
电气连接OUT	插头, M12, 5针, A 编码
安装类型	在压缩空气预处理单元上 带附件 可选
气动连接, 气口 1	G1
气动接口, 11	G1/4
气动连接, 气口 2	G1
气动接口 22	G1/4
气动连接, 气口 3	G1
气动接口 82	G3/8
材料备注	符合 RoHS
材料信息, 下方盖子	阳极氧化铝
材料信息, 弹簧	弹簧钢
材料信息, 壳体	阳极氧化铝