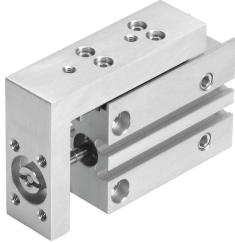


小型滑台 SLS- 6-15-P-A

订货号: 170487

FESTO



数据表

特性	值
行程	15 mm
活塞直径	6 mm
工作模式, 驱动单元	联接板
缓冲	两端带弹性缓冲环/垫
安装位置	可选
导轨	笼式滚珠轴承导轨
结构特点	拨叉式 缸径 活塞杆 滚珠滚轮导轨 滑块
位置检测	通过接近开关
工作压力	0.15 MPa...1 MPa 1.5 bar...10 bar 21.75 psi...145 psi
工作模式	双作用
工作介质	压缩空气, 符合 ISO 8573-1:2010 [7:4:4]
工作和先导介质说明	可用润滑介质工作 (之后须一直润滑介质工作)
耐腐蚀等级 CRC	0 - 无耐腐蚀能力
油漆湿润缺陷物质 (PWIS) 符合性	VDMA24364-B2-L
环境温度	-20 °C...60 °C
端位的冲击能量	0,008 Nm
最大力 F_y	180 N
最大力 F_z	180 N
最大力矩 M_x	0.9 Nm
最大力矩 M_y	0.9 Nm
最大力矩 M_z	0.6 Nm
6 bar 时的理论力值, 返回行程	13 N
6 bar 时的理论力值, 前进行程	17 N
移动质量	32 g
产品重量	113 g
备用接口	查看产品图纸
安装方式	带通孔

特性	值
气动接口	M5
材料说明	RoHS 合规
盖子材料	阳极氧化精制铝合金
导轨材料	钢
外壳材料	高合金不锈钢