

电磁阀

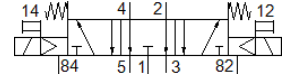
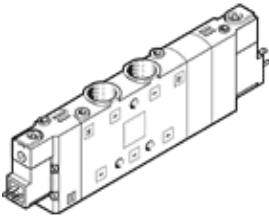
CPE24-M3H-5/3E-3/8

产品代号: 170339
传统型 - 不用于新项目

FESTO

用于集成安装的紧凑型阀

通过在搜索字段中输入型号代码的前四个字符，
可以找到最新的替代产品



技术参数

特性	值
阀功能	5/3 中泄式
驱动类型	电气的
宽度	24 mm
标准额定流量	2,650 l/min
工作压力 MPa	0.25 ... 1 MPa
工作压力	2.5 ... 10 bar
设计结构	活塞滑块
复位类型	机械弹簧
授权	c UL us - Recognized (OL)
海事分类	看证书
CE 符号 (参见符合的标准)	根据 EU low 电压 指导原则
UKCA 标志 (参见一致性声明)	符合英国电气设备指令
防护等级	IP65 带插头插座 to IEC 60529
额定尺寸	11 mm
排气功能	可节流
密封原则	软性
装配位置	任意
手控装置	带附件，可锁定 推
先导类型	由先导控制
先导气源	内置的
流动方向	不可逆
阀位置的识别	说明标签支架
重叠	正重叠
切换时间，关闭	55 ms
切换时间，打开	25 ms
持续通电率	100 %
逻辑为0的最大正向测试脉冲	3,300 μ s
逻辑为1的最大负向测试脉冲	3,100 μ s
线圈的特性参数	230 V AC: 50/60 Hz, 提起功耗 3 VA, 保持功耗 2.4 VA
许用压力波动	-15 % / +10 %
工作介质	压缩空气符合ISO8573-1:2010 [7:4:4]
关于工作和先导介质的说明	可以使用经过润滑的压缩空气 (一旦使用后要求一直使用经过润滑的压缩空气)
抗震性	运输应用测试，强度等级 2，符合 FN 942017-4 和 EN 60068-2-6标准
耐冲击性	冲击试验，强度等级2，符合FN 942017-5和EN 60068-2-27
耐腐蚀等级 CRC	2 - 中等腐蚀影响
PWIS 符合性	VDMA24364-B1/B2-L
介质温度	-5 ... 50 °C
环境温度	-5 ... 50 °C

特性	值
产品重量	430 g
电连接	插头样式 C 型，符合EN 175301-803
安装类型	带通孔
先导排气口82	M5
先导排气口84	M5
先导气口12	M5
先导气口14	M5
气动连接, 气口 1	G3/8
气动连接, 气口 2	G3/8
气动连接, 气口 3	G3/8
气动连接, 气口 4	G3/8
气动连接, 气口 5	G3/8
材料备注	符合 RoHS
材料信息, 密封	NBR
材料信息, 壳体	压铸铝