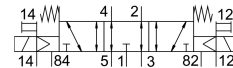
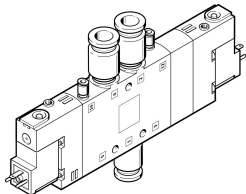


电磁阀 CPE18-M3H-5/3ES-QS-10

订货号: 170334

FESTO



数据表

特性	值
阀功能	三位五通中泄式
驱动方式	电控
宽度	18 mm
标准标称流量	1000 l/min
工作气口	QS-10
工作电压	230V AC
工作压力	-0.09 MPa...1 MPa -0.9 bar...10 bar
结构特点	活塞闸阀
复位类型	弹簧复位
认证	c UL us - 认证 (OL)
海事分类	参见证书
CE 认证 (见合格声明)	符合欧盟低电压指令
CE 标记 (见合格声明)	符合英国电气设备相关规定
证书签发机构	DNV-TAA000032X
防护等级	IP65 带插入式插座 符合 IEC 60529 标准
公称通径	8 mm
排气功能	带节流选项
密封原理	软密封
安装位置	可选
手控装置	通过附件锁定 按钮式
先导类型	先导驱动
先导气源	外部
流向	可逆
阀位代码	标签夹
搭接	正重叠
先导压力 Mpa	0.25 MPa...1 MPa
先导压力	2.5 bar...10 bar
关闭时间	38 ms

特性	值
打开时间	20 ms
持续通电率	100%
0 信号的最大正向测试脉冲	3300 μs
信号为 1 的最大负向测试脉冲	3100 μs
线圈的特性参数	230 V AC : 50/60 Hz , 启动功率 3.0 VA , 保持功率 2.4 VA
允许的电压波动	-15%/+10%
工作介质	压缩空气, 符合 ISO 8573-1:2010 [7:4:4]
工作和先导介质说明	可用润滑介质工作 (之后须一直润滑介质工作)
抗振性	运输应用测试, 严重性等级 2, 符合 FN 942017-4 和 EN 60068-2-6
耐冲击性	冲击测试, 严重性等级 2, 符合 FN 942017-5 和 EN 60068-2-27
耐腐蚀等级 CRC	2 - 中等耐腐蚀能力
油漆湿润缺陷物质 (PWIS) 符合性	VDMA24364-B1/B2-L
介质温度	-5 °C...50 °C
先导介质	压缩空气, 符合 ISO 8573-1:2010 [7:4:4]
环境温度	-5 °C...50 °C
电气接口	类型 C
安装方式	带通孔
先导排气口 82	M5
先导排气口 84	M5
先导气口 12	M5
先导气口 14	M5
气接口, 气口 1	QS-10
气接口, 气口 2	QS-10
气接口, 气口 3	G1/4
气接口, 气口 4	QS-10
气接口, 气口 5	G1/4
材料说明	RoHS 合规
密封件材料	NBR
外壳材料	压铸铝