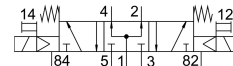
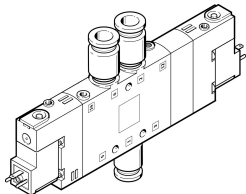


电磁阀 CPE18-M2H-5/3B-QS-10

订货号: 170299

FESTO



数据表

特性	值
阀功能	三位五通, 中压式
驱动方式	电控
宽度	18 mm
标准标称流量	1000 l/min
工作气口	QS-10
工作电压	110V AC
工作压力	0.25 MPa...1 MPa 2.5 bar...10 bar
结构特点	活塞闸阀
复位类型	弹簧复位
认证	c UL us - 认证 (OL)
海事分类	参见证书
CE 认证 (见合格声明)	符合欧盟低电压指令
CE 标记 (见合格声明)	符合英国电气设备相关规定
证书签发机构	DNV-TAA000032X
防护等级	IP65 带插入式插座 符合 IEC 60529 标准
公称通径	8 mm
排气功能	带节流选项
密封原理	软密封
安装位置	可选
手控装置	通过附件锁定 按钮式
先导类型	先导驱动
先导气源	内先导
流向	不可逆
阀位代码	标签夹
搭接	正重叠
关闭时间	38 ms
打开时间	20 ms
持续通电率	100%

特性	值
0 信号的最大正向测试脉冲	3300 μ s
信号为 1 的最大负向测试脉冲	3100 μ s
线圈的特性参数	110 V AC : 50/60 Hz , 启动功率 3.0 VA , 保持功率 2.4 VA
允许的电压波动	-15%/+10%
工作介质	压缩空气, 符合 ISO 8573-1:2010 [7:4:4]
工作和先导介质说明	可用润滑介质工作 (之后须一直润滑介质工作)
抗振性	运输应用测试, 严重性等级 2, 符合 FN 942017-4 和 EN 60068-2-6
耐冲击性	冲击测试, 严重性等级 2, 符合 FN 942017-5 和 EN 60068-2-27
耐腐蚀等级 CRC	2 - 中等耐腐蚀能力
油漆湿润缺陷物质 (PWIS) 符合性	VDMA24364-B1/B2-L
介质温度	-5 $^{\circ}$ C...50 $^{\circ}$ C
环境温度	-5 $^{\circ}$ C...50 $^{\circ}$ C
电气接口	类型 C
安装方式	带通孔
先导排气口 82	M5
先导排气口 84	M5
先导气口 12	M5
先导气口 14	M5
气接口, 气口 1	QS-10
气接口, 气口 2	QS-10
气接口, 气口 3	G1/4
气接口, 气口 4	QS-10
气接口, 气口 5	G1/4
材料说明	RoHS 合规
密封件材料	NBR
外壳材料	压铸铝