

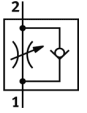
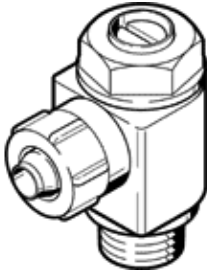
单向节流阀

GRLA-1/8-PK-4-B-CT

产品代号: 165656

FESTO

用于排气节流, 带有可转动接头.
将停产的产品, 供货至 2011.



技术参数

| 特性 | 值 |
|----------------------------|--|
| 阀功能 | 单向节流阀功能, 用于排气 |
| 气动连接, 气口 1 | PK-4 带套筒螺母 |
| 气动连接, 气口 2 | G1/8 |
| 调节元件 | 开槽头螺丝 |
| 安装类型 | 具有螺纹的 |
| 节流方向上的标准额定流量 | 230 l/min |
| 单向节流方向上的标准额定流量 | 190 ... 240 l/min |
| 工作压力 | 0.3 ... 10 bar |
| 环境温度 | -10 ... 60 °C |
| 工作介质 | 过滤、未润滑压缩空气, 过滤精度40 衞 过滤、已润滑的压缩空气, 过滤精度 40 衞 |
| 授权 | Germanischer Lloyd |
| 装配位置 | 任何 |
| 节流方向上的标准额定流量: 6 -> 0 bar | 360 l/min |
| 单向节流方向上的标准额定流量: 6 -> 0 bar | 295 ... 375 l/min |
| 介质温度 | -10 ... 60 °C |
| 最大紧固扭矩 | 6 Nm |
| 产品重量 | 25 g |
| 凸缘螺丝的材料信息 | 锻造铝合金 |
| 材料备注 | 不含有黄铜和PTFE |
| 密封件的材料信息 | NBR |
| 调节螺钉的材料数据 | 锻造铝合金 |
| 摆动接头的材料数据 | 牙铸锌 |