

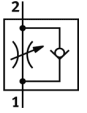
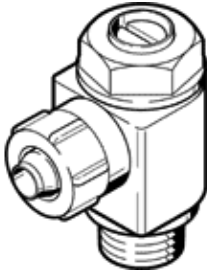
单向节流阀

GRLA-1/4-PK-6-B-CT

产品代号: 165651

FESTO

用于排气节流, 带有可转动接头.
将停产的产品, 供货至 2011.



技术参数

特性	值
阀功能	单向节流阀功能, 用于排气
气动连接, 气口 1	PK-6 带管接螺母
气动连接, 气口 2	G1/4
调节元件	开槽头螺丝
安装类型	具有螺纹的
节流方向上的标准额定流量	540 l/min
单向节流方向上的标准额定流量	410 ... 585 l/min
工作压力	0.3 ... 10 bar
环境温度	-10 ... 60 °C
工作介质	过滤、未润滑压缩空气, 过滤精度40 衞 过滤、已润滑的压缩空气, 过滤精度 40 衞
授权	Germanischer Lloyd
装配位置	任何
节流方向上的标准额定流量: 6 -> 0 bar	840 l/min
单向节流方向上的标准额定流量: 6 -> 0 bar	635 ... 910 l/min
介质温度	-10 ... 60 °C
最大紧固扭矩	11 Nm
产品重量	45 g
凸缘螺丝的材料信息	锻造铝合金
材料备注	不含有黄铜和PTFE
密封件的材料信息	NBR
调节螺钉的材料数据	锻造铝合金
摆动接头的材料数据	牙铸锌