

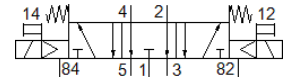
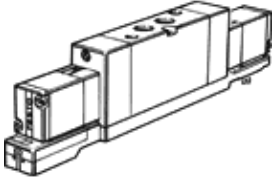
电磁阀

MVH-5/3E-1/4-B-VI-X

产品代号: 164573

FESTO

带电磁线圈和手控, 不带插座.



技术参数

| 特性 | 值 |
|--------------|---|
| 阀功能 | 5/3 中泄式 |
| 驱动类型 | 电气的 |
| 标准额定流量 | 1,600 l/min |
| 工作压力 | 3 ... 10 bar |
| 设计结构 | 活塞滑块 |
| 复位类型 | 机械弹簧 |
| 额定尺寸 | 10 mm |
| 排气功能 | 可节流 |
| 密封原则 | 软性 |
| 先导类型 | 由先导控制 |
| 流动方向 | 不可逆 |
| b 值 | 0.38 |
| C 值 | 6.35 l/sbar |
| 切换时间, 关闭 | 45 ms |
| 切换时间, 打开 | 33 ms |
| 线圈的特性参数 | 24 V DC: 2.5 W |
| 许用压力波动 | +/- 10 % |
| 工作介质 | 过滤压缩空气, 过滤等级40 µm, 润滑或未润滑 |
| 关于工作和先导介质的说明 | 可以使用经过润滑的压缩空气 (一旦使用后要求一直使用经过润滑的压缩空气) |
| 介质温度 | -5 ... 50 °C |
| 环境温度 | -5 ... 50 °C |
| 安装类型 | 带通孔 |
| 气动连接, 气口 1 | 底座 G1/4 |
| 气动连接, 气口 2 | G1/4 |
| 气动连接, 气口 3 | 底座 G1/4 |
| 气动连接, 气口 4 | G1/4 |
| 气动连接, 气口 5 | 底座 |
| 材料备注 | 含有PWIS 物质 |
| 材料信息, 密封 | NBR |
| 材料信息, 壳体 | 压铸铝 |