

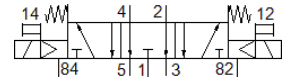
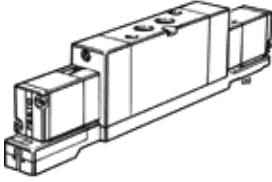
电磁阀

MVH-5/3E-1/8-B-VI-X

产品代号: 164570

FESTO

带电磁线圈和手控, 不带插座.



技术参数

特性	值
阀功能	5/3 中泄式
驱动类型	电气的
标准额定流量	1,000 l/min
工作压力	3 ... 10 bar
设计结构	活塞滑块
复位类型	机械弹簧
额定尺寸	8 mm
排气功能	可节流
密封原则	软性
先导类型	由先导控制
流动方向	不可逆
切换时间, 关闭	50 ms
切换时间, 打开	40 ms
线圈的特性参数	24 V DC: 2.5 W
许用压力波动	+/- 10 %
工作介质	压缩空气符合ISO8573-1:2010 [6:4:4]
关于工作和先导介质的说明	可以使用经过润滑的压缩空气 (一旦使用后要求一直使用经过润滑的压缩空气)
介质温度	-5 ... 50 °C
先导介质	压缩空气符合ISO8573-1:2010 [6:4:4]
环境温度	-5 ... 50 °C
安装类型	带通孔
气动连接, 气口 1	底座 G1/8
气动连接, 气口 2	G1/8
气动连接, 气口 3	底座 G1/8
气动连接, 气口 4	G1/8
气动连接, 气口 5	底座
材料备注	含有PWIS 物质