

# 叶片式摆动气缸

## DSM-12-270-P-CL

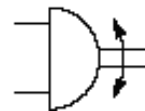
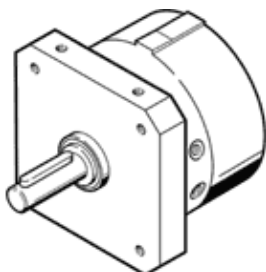
产品代号: 164321

FESTO

采用中心轴，液压缓冲器位于左侧

根据要求，

可提供具有ATEX认证的驱动器。在数据页中有关"ATEX认证"，"ATEX环境温度"以及"CE标签"等的数据内容只和具有这些认证的驱动器相关。



### 技术参数

特性	值
尺寸	12
缓冲角度	13 deg
旋转角度调整范围	0 ... 254 deg
摆动角度	254 deg
缓冲	CL: 左侧带液压缓冲器 P: 两端带弹性缓冲环/板
装配位置	任何
精密调节	-5 deg
工作模式	双作用
设计结构	旋转叶片
位置检测	无
工作压力	2 ... 10 bar
6 bar时的最大摆动频率	1.5 Hz
ATEX标识	II 2 G c T4
ATEX环境温度	0°C ≤ Ta ≤ +60°C
工作介质	过滤压缩空气
CE 符号 (参见符合的标准)	根据 EU-Ex 防爆指导原则 (ATEX)
环境温度	-10 ... 60 °C
6 bar时的扭矩	1.25 Nm
产品重量	300 g
安装类型	具有内 ( 阴 ) 螺纹
气动连接	M5
材料备注	不含有黄铜和PTFE
驱动轴的材料信息	钢 镀镍
密封件的材料信息	TPE-U(PU)
外壳的材料信息	锻造铝合金