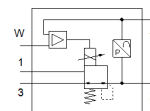
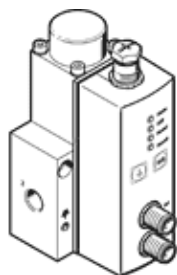


比例调压阀

VPPL-3L-3-G14-0L40H-V1-A-S1-7

产品代号: 1635977

FESTO



技术参数

特性	值
额定直径, 加压	3 mm
额定直径, 排气	3 mm
驱动类型	电气的
密封原则	软性
装配位置	任意 建议垂直
设计结构	直控式活塞调节器
短路强度	否
最大直线长度	30 m
安全操作指导	安全性设置 VPPL
极性容错保护	对于所有的电接口
复位类型	机械弹簧
先导类型	直接
阀功能	3位常闭比例减压阀
显示类型	LED显示
工作压力 MPa	≤ 5 MPa
工作压力	≤ 50 bar
压力调节范围MPa	0.04 ... 4 MPa
压力控制范围	0.4 ... 40 bar
输入压力 1	0 ... 50 bar
气源压力1 MPa	0 ... 5 MPa
最高压力迟滞(MPa)	0.04 MPa
最大压力迟滞	0.4 bar 5.8 psi
b 值	0.25
C 值	0.8 l/sbar
标准额定流量	245 l/min
标准额定流量 2-3	282 l/min
切换时间, 关闭	654 ms
切换时间, 打开	428 ms
工作电压范围 DC	21.6 ... 27.6 V
持续通电率	100 %
最大电功消耗	26.7 W
残余纹波	10 %
信号范围, 模拟量输出	4 - 20 mA
信号范围, 模拟量输入	0 - 10 V
设定值/实际值	电压类型0 - 10 V
工作介质	压缩空气符合ISO8573-1:2010 [7:4:4] 惰性气体
关于工作和先导介质的说明	不可使用经过润滑的压缩空气
授权	c UL us - Listed (OL)
KC 标记	KC-EMV
CE 符号 (参见符合的标准)	根据 EU-EMV 指导原则
UKCA 标志 (参见一致性声明)	符合英国 EMC 指令
耐腐蚀等级 CRC	2 - 中等腐蚀影响
PWIS 符合性	VDMA24364 区域III

特性	值
介质温度	5 ... 50 °C
防护等级	IP65
环境温度	5 ... 50 °C
储藏温度	-10 ... 60 °C
产品重量	1,100 g
线性错误, 以 ± %FS表示	1 %FS
整体精度	1,25 %FS
温度系数	0.04 %/K
重复精度零点, 以 ± %FS 表示	1 %FS
诊断接口的电连接	插座, M12, 5针, A 编码
电接口 IN	插头, M12, 5针, A 编码
电气连接OUT	插头, M12, 5针, A 编码
安装类型	带通孔
气动连接, 气口 1	G1/4
气动连接, 气口 2	G1/4
气动连接, 气口 3	G1/4
材料备注	符合 RoHS
材料信息, 壳体	阳极氧化铝合金