

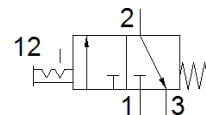
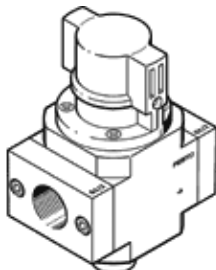
# 开关阀

## HE-1/4-D-MINI

产品代号: 162807  
传统型 - 不用于新项目

FESTO

用于带螺纹连接板的气源处理单元  
通过在搜索字段中输入型号代码的前四个字符，  
可以找到最新的替代产品



### 技术参数

| 特性           | 值                                       |
|--------------|---|
| 设计结构         | 活塞滑块                                    |
| 驱动类型         | 手动                                      |
| 密封原则         | 软性                                      |
| 排气功能         | 不可节流                                    |
| 手控装置         | 无                                       |
| 阀功能          | 3/2 双稳                                  |
| 工作压力         | 0 ... 16 bar                            |
| C 值          | 7.2 l/sbar                              |
| b 值          | 0.28                                    |
| 标准额定流量       | 1,500 l/min                             |
| 工作介质         | 压缩空气符合ISO8573-1:2010 [7:4:4]<br>惰性气体    |
| 关于工作和先导介质的说明 | 可以使用经过润滑的压缩空气<br>(一旦使用后要求一直使用经过润滑的压缩空气) |
| 耐腐蚀等级 CRC    | 2 - 中等腐蚀影响                              |
| 材料备注         | 符合 RoHS                                 |
| PWIS 符合性     | VDMA24364-B1/B2-L                       |
| 介质温度         | -10 ... 60 °C                           |
| 环境温度         | -10 ... 60 °C                           |
| 安装类型         | 线路安装<br>带附件                             |
| 装配位置         | 任意                                      |
| 流动方向         | 不可逆                                     |
| 产品重量         | 192 g                                   |
| 气动连接, 气口 1   | G1/4                                    |
| 气动连接, 气口 2   | G1/4                                    |
| 气动连接, 气口 3   | G1/8                                    |
| 输出空气的纯净度     | 压缩空气符合ISO8573-1:2010 [7:4:4]<br>惰性气体    |
| 材料信息, 密封     | NBR                                     |
| 材料信息, 壳体     | 压铸铝                                     |