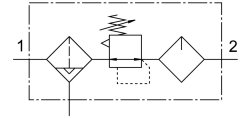


# 气源处理装置 FRC-1/8-D-O-MINI-A

订货号: 162746

FESTO



## 数据表

特性	值
规格	Mini
系列	D
控制锁	可锁定旋转手柄
安装位置	垂直 $\pm 5^\circ$
冷凝水排放装置	全自动
结构特点	带压力表的过滤减压阀 标准比例油雾器
最大冷凝容积	22 cm <sup>3</sup>
过滤等级	40 $\mu$ m
保护罩	金属保护罩
压力表 (模拟) 或压力显示器 (数字)	为 G1/8 准备
工作压力	2 bar...12 bar
压力调节范围	0.5 bar...12 bar
最大压力迟滞	0.2 bar
标准标称流量	700 l/min
工作介质	压缩空气, 符合 ISO 8573-1:2010 [7:9:-] 惰性气体
工作和先导介质说明	可用润滑介质工作 (之后须一直润滑介质工作)
耐腐蚀等级 CRC	2 - 中等耐腐蚀能力
油漆湿润缺陷物质 (PWIS) 符合性	VDMA24364-B1/B2-L
输出口空气纯净度等级	压缩空气, 符合 ISO 8573-1:2010 [7:8:-] 惰性气体
介质温度	-10 °C...60 °C
环境温度	-10 °C...60 °C
产品重量	600 g
安装方式	管式安装 带附件
气接口, 气口 1	G1/8
气接口, 气口 2	G1/8
材料说明	RoHS 合规
外壳材料	压铸锌
碗罩材料	PC