

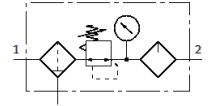
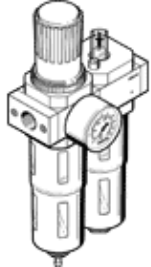
# 气源处理单元 FRC-3/8-D-MINI

产品代号: 162734  
传统型 - 不用于新项目

FESTO

过滤调压阀-油雾器组合, 过滤精度40 µm, 带金属保护罩,  
带手动排水阀。

通过在搜索字段中输入型号代码的前四个字符,  
可以找到最新的替代产品



## 技术参数

| 特性           | 值  |
|--------------|--|
| 尺寸           | Mini型                                    |
| 系列           | D  |
| 驱动器锁         | 旋转手柄, 带锁定                                |
| 装配位置         | 垂直 +/- 5°                                |
| 冷凝水排放        | 手动旋转                                     |
| 设计结构         | 过滤减压阀 带压力表<br>比例式标准油雾器                   |
| 冷凝物最大容积      | 22 cm <sup>3</sup>                       |
| 过滤等级         | 40 µm                                    |
| 杯罩保护         | 金属保护罩                                    |
| 压力表          | 带压力表                                     |
| 工作压力         | 1 ... 16 bar                             |
| 压力控制范围       | 0.5 ... 12 bar                           |
| 最大压力迟滞       | 0.2 bar                                  |
| 标准额定流量       | 1,200 l/min                              |
| 工作介质         | 压缩空气符合ISO 8573-1:2010 [-:9:-]<br>惰性气体    |
| 关于工作和先导介质的说明 | 可以使用经过润滑的压缩空气<br>(一旦使用后要求一直使用经过润滑的压缩空气)  |
| 耐腐蚀等级 CRC    | 2 - 中等腐蚀影响                               |
| PWIS 符合性     | VDMA24364-B1/B2-L                        |
| 出口的空气纯净度     | 压缩空气, 符合 ISO 8573-1:2010 [7:8:-]<br>惰性气体 |
| 介质温度         | -10 ... 60 °C                            |
| 环境温度         | -10 ... 60 °C                            |
| 产品重量         | 660 g                                    |
| 安装类型         | 线路安装<br>带附件                              |
| 气动连接, 气口 1   | G3/8                                     |
| 气动连接, 气口 2   | G3/8                                     |
| 材料备注         | 符合 RoHS                                  |
| 材料信息, 壳体     | 牙铸锌                                      |
| 材料信息, 碗      | PC                                       |