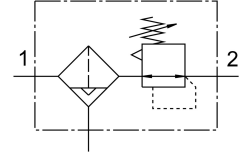


# 过滤减压阀 LFR-3/8-D-O-MINI-A

订货号: 162696

FESTO



## 数据表

| 特性                   | 值   |
|----------------------|---|
| 规格                   | Mini  |
| 系列                   | D   |
| 控制锁                  | 可锁定旋转手柄                                     |
| 安装位置                 | 垂直 $\pm 5^\circ$                            |
| 过滤等级                 | 40 $\mu\text{m}$                            |
| 冷凝水排放装置              | 全自动   |
| 结构特点                 | 无压力表的过滤减压阀                                  |
| 最大冷凝容积               | 22 $\text{cm}^3$                            |
| 保护罩                  | 金属保护罩                                       |
| 压力表 (模拟) 或压力显示器 (数字) | 为 G1/8 准备                                   |
| 工作压力                 | 2 bar...12 bar                              |
| 压力调节范围               | 0.5 bar...12 bar                            |
| 最大压力迟滞               | 0.2 bar                                     |
| 标准标称流量               | 1600 l/min                                  |
| 工作介质                 | 压缩空气, 符合 ISO 8573-1:2010 [7:9:-]<br>惰性气体    |
| 工作和先导介质说明            | 可用润滑介质工作 (之后须一直润滑介质工作)                      |
| 耐腐蚀等级 CRC            | 2 - 中等耐腐蚀能力                                 |
| 油漆湿润缺陷物质 (PWIS) 符合性  | VDMA24364-B1/B2-L                           |
| 储存温度                 | -10 $^\circ\text{C}$ ...60 $^\circ\text{C}$ |
| 出口空气纯净度等级            | 压缩空气, 符合 ISO 8573-1:2010 [7:8:4]<br>惰性气体    |
| 介质温度                 | 5 $^\circ\text{C}$ ...60 $^\circ\text{C}$   |
| 环境温度                 | 5 $^\circ\text{C}$ ...60 $^\circ\text{C}$   |
| 产品重量                 | 410 g                                       |
| 安装方式                 | 要么:<br>管式安装<br>带附件                          |
| 气接口, 气口 1            | G3/8  |
| 气接口, 气口 2            | G3/8  |
| 材料说明                 | RoHS 合规                                     |
| 外壳材料                 | 压铸锌   |

| 特性   | 值  |
|------|----|
| 碗罩材料 | PC |