

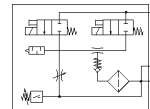
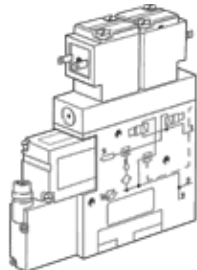
真空发生器 VADMI-45-P

产品代号: 162524
传统型 - 不用于新项目

FESTO

带辅助的真空开关, PNP结构

通过在搜索字段中输入型号代码的前四个字符,
可以找到最新的替代产品



技术参数

| 特性 | 值 |
|---------------------|---|
| 额定尺寸, 拉瓦尔喷管 | 0.45 mm |
| 宽度尺寸 | 10 mm |
| 设计, 消声器 | 关闭的 |
| 装配位置 | 任意 |
| 排放器特性 | 高度真空 |
| 过滤等级 | $\leq 40 \mu\text{m}$ |
| 手控装置 | 推 |
| 集成功能 | 气脉冲喷射器控制阀, 电控 流量控制阀 电控开关阀 过滤器 单向阀 真空开关 |
| 测定变量 | 相对压力 |
| 测量原则 | 压电阻 |
| 切换元件功能 | 常开触点 |
| 开关功能 | 阈值比较器 |
| 阀功能 | 关闭的 |
| 极性容错保护 | 对于所有的电接口 |
| 显示类型 | LED |
| 迟滞设定范围 | -50 ... -5 kPa |
| 滞后的调节范围 [bar] | -0.5 ... -0.05 bar |
| 迟滞设置范围 | -7.25 ... -0.725 psi |
| 设定选项 | 电位计 |
| 工作状态显示 | 可选 |
| 阈值设定范围 | -90 ... 0 kPa |
| 临界值的范围 | -0.9 ... 0 bar |
| 阈值设置范围 | -13.05 ... 0 psi |
| 工作压力 MPa | 0.15 ... 0.8 MPa |
| 工作压力 | 1.5 ... 8 bar 21.75 ... 116 psi |
| 最大真空度 | 85 % |
| 额定工作压力 | 0.6 MPa |
| 额定工作气压 | 6 bar |
| 额定工作压力 (psi) | 87 psi |
| 过载范围 | 5 bar |
| 额定工作压力下带喷射脉冲时的破真空时间 | 1.9 s |
| 工作电压范围 DC | 21.6 ... 26.4 V |
| 持续通电率 | 100 % |
| 开关输出 | PNP |
| 授权 | RCM Mark c UL us - Recognized (OL) |

| 特性 | 值 |
|-------------------|--|
| CE 符号 (参见符合的标准) | 根据 EU-EMV 指导原则 |
| UKCA 标志 (参见一致性声明) | 符合英国 EMC 指令 |
| 工作介质 | 压缩空气符合 ISO8573-1:2010 [7:4:4] |
| 关于工作和先导介质的说明 | 不可使用经过润滑的压缩空气 |
| 耐腐蚀等级 CRC | 2 - 中等腐蚀影响 |
| PWIS 符合性 | VDMA24364-B1/B2-L |
| 介质温度 | 0 ... 60 °C |
| 防护等级 | IP65 |
| 环境温度 | 0 ... 50 °C |
| 产品重量 | 90 g |
| 压力测量范围 | 0 ... 0.1 MPa 0 ... 1 bar 0 ... 14.5 psi |
| 电连接 | 4针 M8x1 插头 |
| 安装类型 | 带通孔 具有内 (阴) 螺纹 可选 |
| 气动连接, 气口 1 | M5 |
| 气动连接, 气口 3 | 集成消声器 |
| 真空接口 | M5 |
| 材料备注 | 符合 RoHS |
| 材料信息, 密封 | NBR |
| 材料信息, 接收器喷嘴 | 镀镍黄铜 |
| 材料信息, 过滤器 | PA |
| 材料信息, 过滤器外壳 | PC |
| 材料信息, 壳体 | 锻造铝合金 |
| 材料信息, 消声器 | PE POM |
| 材料信息, 活塞 | POM |
| 材料信息, 发射器喷嘴 | 镀镍黄铜 |