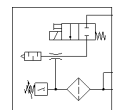
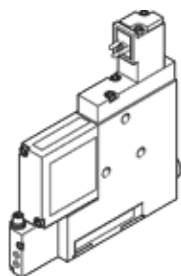


# 真空发生器 VADM-300-N

产品代号: 162523  
传统型 - 不用于新项目

FESTO

通过在搜索字段中输入型号代码的前四个字符，  
可以找到最新的替代产品



## 技术参数

特性	值
额定尺寸, 拉瓦尔喷管	3 mm
宽度尺寸	22 mm
设计, 消声器	关闭的
装配位置	任意
排放器特性	高度真空
过滤等级	$\leq 40 \mu\text{m}$
手控装置	推
集成功能	电控开关阀 过滤器 真空开关
测定变量	相对压力
测量原则	压电阻
切换元件功能	常开触点
开关功能	阈值比较器
阀功能	关闭的
极性容错保护	对于所有的电接口
显示类型	LED
迟滞设定范围	-50 ... -5 kPa
滞后的调节范围 [bar]	-0.5 ... -0.05 bar
迟滞设置范围	-7.25 ... -0.725 psi
设定选项	电位计
工作状态显示	可选
阈值设定范围	-90 ... 0 kPa
临界值的范围	-0.9 ... 0 bar
阈值设置范围	-13.05 ... 0 psi
工作压力 MPa	0.2 ... 0.8 MPa
工作压力	2 ... 8 bar 29 ... 116 psi
最大真空度	85 %
额定工作压力	0.6 MPa
额定工作气压	6 bar
额定工作压力 (psi)	87 psi
标称工作压力下供气时间	0.26 s
工作电压范围 DC	21.6 ... 26.4 V
持续通电率	100 %
开关输出	NPN
授权	RCM Mark c UL us - Recognized (OL)
CE 符号 (参见符合的标准)	根据 EU-EMV 指导原则
工作介质	压缩空气符合 ISO8573-1:2010 [7:4:4]
关于工作和先导介质的说明	不可使用经过润滑的压缩空气
耐腐蚀等级 CRC	2 - 中等腐蚀影响
PWIS 符合性	VDMA24364-B1/B2-L

特性	值
介质温度	0 ... 60 °C
防护等级	IP65
环境温度	0 ... 50 °C
产品重量	350 g
压力测量范围	0 ... 0.1 MPa 0 ... 1 bar 0 ... 14.5 psi
电连接	4针 M8x1 插头
安装类型	带通孔 具有内 ( 阴 ) 螺纹 可选
气动连接, 气口 1	G1/4
气动连接, 气口 3	集成消声器
真空接口	G3/8
材料备注	符合 RoHS
材料信息, 密封	NBR
材料信息, 接收器喷嘴	镀镍黄铜
材料信息, 过滤器	PA
材料信息, 过滤器外壳	PC
材料信息, 壳体	锻造铝合金
材料信息, 消声器	PE POM
材料信息, 活塞	POM
材料信息, 发射器喷嘴	镀镍黄铜