

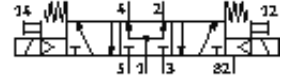
# 电磁阀

## MN2H-5/3B-D-02-110AC

产品代号: 161920

FESTO

符合 ISO 15407/-1标准, 带电磁线圈和手控装置, 不带插头插座。  
将停产的产品, 供货至 2009.



### 技术参数

| 特性         | 值                            |
|------------|------------------------------|
| 阀功能        | 5/3 中压式                      |
| 驱动类型       | 电气的                          |
| 宽度         | 18 mm                        |
| 标准额定流量     | 500 l/min                    |
| 工作压力       | 3 ... 10 bar                 |
| 设计结构       | 活塞滑块                         |
| 复位类型       | 机械弹簧                         |
| 防护等级       | IP65                         |
| 授权         | Germanischer Lloyd           |
| 额定尺寸       | 6 mm                         |
| 宽度尺寸       | 19 mm                        |
| 排气功能       | 可节流                          |
| 密封原则       | 软性                           |
| 装配位置       | 任何                           |
| 符合标准       | VDMA 24563                   |
| 手控装置       | 带附件, 可锁定                     |
| 先导类型       | 由先导控制                        |
| 先导气源       | 内置的                          |
| 流动方向       | 不可逆                          |
| 切换时间, 关闭   | 30 ms                        |
| 切换时间, 打开   | 18 ms                        |
| 线圈的特性参数    | 110 V AC; 50 Hz, 切换功率: 2 VA  |
| 工作介质       | 经过过滤的压缩空气, 过滤等级 40 衞, 润滑或未润滑 |
| 耐腐蚀等级 CRC  | 2                            |
| 介质温度       | -10 ... 50 °C                |
| 环境温度       | -10 ... 50 °C                |
| 产品重量       | 220 g                        |
| 电连接        | 插头<br>符合DIN 43650<br>C型      |
| 安装类型       | 带通孔                          |
| 先导气口12/14  | VDMA 24563标准底座, 尺寸2          |
| 先导排气口82/84 | VDMA 24563标准底座, 尺寸2          |
| 气动连接, 气口 1 | VDMA 24563标准底座, 尺寸2          |
| 气动连接, 气口 2 | VDMA 24563标准底座, 尺寸2          |
| 气动连接, 气口 3 | VDMA 24563标准底座, 尺寸2          |
| 气动连接, 气口 4 | VDMA 24563标准底座, 尺寸2          |
| 气动连接, 气口 5 | VDMA 24563标准底座, 尺寸2          |
| 密封件的材料信息   | NBR                          |
| 外壳的材料信息    | 压铸铝                          |