

直线驱动器 DGPL-63- -PPV-A-KF-B

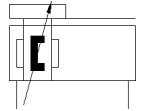
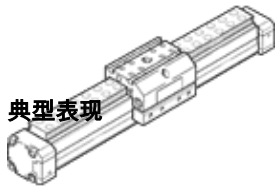
产品代号: 161796
传统型 - 不用于新项目

非接触式位置感测, 无活塞杆, 驱动装置与活塞机械联接, 两端可调节缓冲.

通过在搜索字段中输入型号代码的前四个字符, 可以找到最新的替代产品

FESTO

典型表现



技术参数

特性	值
行程	10 ... 3,000 mm
活塞直径	63 mm
缓冲	PPV: 两端带可调的气缓冲 液压缓冲器, 硬性特征曲线
装配位置	任意
导向	循环滚珠轴承导向
驱动器原理	正-锁定 (槽)
位置检测	用于接近式传感器
工作压力 MPa	0.15 ... 0.8 MPa
工作压力	1.5 ... 8 bar
工作模式	双作用
工作介质	压缩空气符合ISO8573-1:2010 [7:-:-]
关于工作和先导介质的说明	可以使用经过润滑的压缩空气 (一旦使用后要求一直使用经过润滑的压缩空气)
耐腐蚀等级 CRC	0 - 无腐蚀影响
PWIS 符合性	VDMA24364-B1/B2-L
环境温度	-10 ... 60 °C
缓冲长度	30 mm
0.6 MPa (6 bar, 87 psi)时的理论力, 缩回	1,870 N
0.6 MPa (6 bar, 87 psi) 时的理论力, 推出	1,870 N
移动质量	4,990 g
0 mm行程时的移动质量	4,990 g
每 10 mm 行程的附加质量系数	236 g
0 mm行程时的基本重量	15,370 g
其它可用接口	参见产品图纸
气动连接	G3/8
材料信息, 盖	铸铝 有镀层
材料信息, 密封	NBR TPE-U(PU)
材料信息, 壳体	铝 阳极氧化处理