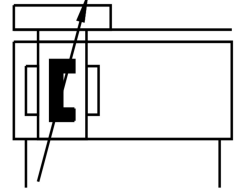
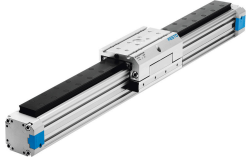


直行程驱动器 DGPL-50- -PPV-A-KF-B

订货号: 161795

FESTO



数据表

特性	值
行程	10 mm...3000 mm
活塞直径	50 mm
缓冲	气动缓冲，两端可调 液压缓冲器，稳定的特性曲线
安装位置	可选
导轨	循环滚珠轴承导轨
联轴器设计	正向锁定（槽）
位置检测	通过接近开关
工作压力	0.15 MPa...0.8 MPa 1.5 bar...8 bar
工作模式	双作用
工作介质	压缩空气，符合 ISO 8573-1:2010[7:-:-]
工作和先导介质说明	可用润滑介质工作（之后须一直润滑介质工作）
耐腐蚀等级 CRC	0 - 无耐腐蚀能力
油漆湿润缺陷物质（PWIS）符合性	VDMA24364-B1/B2-L
环境温度	-10 °C...60 °C
缓冲长度	30 mm
6 bar 时的理论力值，返回行程	1178 N
6 bar 时的理论力值，前进行程	1178 N
移动质量	3000 g
0 mm 行程的移动质量	3000 g
每 10 mm 行程的额外移动质量	167 g
0 mm 行程的基本重量	9600 g
备用接口	查看产品图纸
气动接口	G1/4
盖子材料	压铸铝 带涂层
密封件材料	NBR TPE-U(PU)
外壳材料	铝 阳极氧化