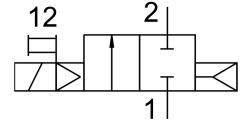
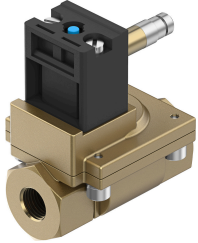


电磁阀 MN1H-2-1 1/2-MS-NPT

订货号: 161735

FESTO



数据表

特性	值
结构特点	膜片式阀
密封原理	软密封
安装位置	可选
安装方式	管式安装
过程阀连接	1 1/2 NPT
公称通径	40 mm
阀功能	两位两通, 常闭, 单稳态
手控装置	通过附件锁定 按钮式
流向	不可逆
中等	过滤的压缩空气, 过滤等级 200 µm
排气功能	不带节流选项
复位类型	气动弹簧
先导类型	先导驱动
介质压力	0.5 bar...10 bar
工作和先导介质说明	可用润滑介质工作 (之后须一直润滑介质工作)
介质温度	-10 °C...60 °C
环境温度	-10 °C...60 °C
油漆湿润缺陷物质 (PWIS) 符合性	VDMA24364-B1/B2-L
螺钉材料	高合金不锈钢
螺钉的物料编号	1.4301
产品重量	2600 g
防护等级	IP65