

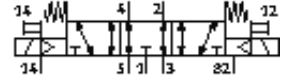
# 电磁阀

## MN2H-5/3E-D-02-S

产品代号: 161099

FESTO

符合 ISO 15407/-1标准, 带电磁线圈和手控装置, 不带插头插座。  
将停产的产品, 供货至 2009.



### 技术参数

| 特性          | 值                                  |
|-------------|------------------------------------|
| 阀功能         | 5/3 中泄式                            |
| 驱动类型        | 电气的                                |
| 宽度          | 18 mm                              |
| 标准额定流量      | 500 l/min                          |
| 工作压力        | -0.9 ... 10 bar                    |
| 设计结构        | 活塞滑块                               |
| 复位类型        | 机械弹簧                               |
| 防护等级        | IP65                               |
| 授权          | Germanischer Lloyd                 |
| 额定尺寸        | 6 mm                               |
| 宽度尺寸        | 19 mm                              |
| 排气功能        | 可节流                                |
| 密封原则        | 软性                                 |
| 装配位置        | 任何                                 |
| 符合标准        | VDMA 24563                         |
| 手控装置        | 带附件, 可锁定                           |
| 先导类型        | 由先导控制                              |
| 先导气源        | 外置的                                |
| 流动方向        | 可反向                                |
| 先导压力        | 3 ... 10 bar                       |
| 切换时间, 关闭    | 28 ms                              |
| 切换时间, 打开    | 18 ms                              |
| 线圈的特性参数     | 24V DC: 1,5W                       |
| 工作介质        | 经过过滤的压缩空气, 过滤等级 40 衞, 润滑或未润滑<br>真空 |
| 耐腐蚀等级 CRC   | 2                                  |
| 介质温度        | -10 ... 50 °C                      |
| 先导介质        | 经过过滤的压缩空气, 过滤等级 40 衞, 润滑或未润滑       |
| 环境温度        | -10 ... 50 °C                      |
| 产品重量        | 220 g                              |
| 电连接         | 插头<br>符合 DIN 43650<br>C型           |
| 安装类型        | 带通孔                                |
| 先导气口 12/14  | VDMA 24563标准底座, 尺寸2                |
| 先导排气口 82/84 | VDMA 24563标准底座, 尺寸2                |
| 气动连接, 气口 1  | VDMA 24563标准底座, 尺寸2                |
| 气动连接, 气口 2  | VDMA 24563标准底座, 尺寸2                |
| 气动连接, 气口 3  | VDMA 24563标准底座, 尺寸2                |
| 气动连接, 气口 4  | VDMA 24563标准底座, 尺寸2                |
| 气动连接, 气口 5  | VDMA 24563标准底座, 尺寸2                |
| 密封件的材料信息    | NBR                                |
| 外壳的材料信息     | 压铸铝                                |