

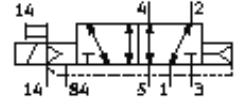
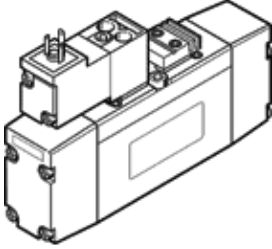
电磁阀

MN2H-5/2-D-01-S

产品代号: 161068

FESTO

符合 ISO 15407/-1标准, 带电磁线圈和手控装置, 不带插头插座。
将停产的产品, 供货至 2009.



技术参数

特性	值
阀功能	5/2 单电控
驱动类型	电气的
宽度	26 mm
标准额定流量	1,000 l/min
工作压力	-0.9 ... 16 bar
设计结构	活塞滑块
复位类型	空气弹簧
防护等级	IP65
授权	Germanischer Lloyd
额定尺寸	8 mm
宽度尺寸	27 mm
排气功能	可节流
密封原则	软性
装配位置	任何
符合标准	ISO 15407-1 VDMA 24563
手控装置	带附件, 可锁定
先导类型	由先导控制
先导气源	外置的
流动方向	可反向
先导压力	2 ... 10 bar
切换时间, 关闭	43 ms
切换时间, 打开	31 ms
线圈的特性参数	24V DC: 1,5W
工作介质	经过过滤的压缩空气, 过滤等级 40 衞, 润滑或未润滑 真空
耐腐蚀等级 CRC	2
介质温度	-10 ... 50 °C
先导介质	经过过滤的压缩空气, 过滤等级 40 衞, 润滑或未润滑
环境温度	-10 ... 50 °C
产品重量	270 g
电连接	插头 符合 DIN 43650 C型
安装类型	带通孔
先导气口 12/14	VDMA 24563标准底座, 尺寸1
先导排气口 82/84	连接板规格 26 mm, 符合ISO 15407-1 VDMA 24563标准底座, 尺寸1
气动连接, 气口 1	连接板规格 26 mm, 符合ISO 15407-1 VDMA 24563标准底座, 尺寸1
气动连接, 气口 2	连接板规格 26 mm, 符合ISO 15407-1 VDMA 24563标准底座, 尺寸1
气动连接, 气口 3	连接板规格 26 mm, 符合ISO 15407-1

特性	值
气动连接, 气口 4	VDMA 24563标准底座, 尺寸1 连接板规格 26 mm, 符合ISO 15407-1 VDMA 24563标准底座, 尺寸1
气动连接, 气口 5	连接板规格 26 mm, 符合ISO 15407-1 VDMA 24563标准底座, 尺寸1
材料备注	不含有黄铜和PTFE
密封件的材料信息	NBR
外壳的材料信息	压铸铝