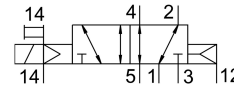


# 电磁阀 MN1H-5/2-D-3-S-C

订货号: 159710

FESTO



## 数据表

特性	值
阀功能	两位五通, 单稳态
驱动方式	电控
宽度	65 mm
标准标称流量	4500 l/min
工作气口	底座规格 3, 符合 ISO 5599-1 标准 G1/2
工作电压	通过电磁线圈, 须另外订购
工作压力	-0.09 MPa...1.6 MPa -0.9 bar...16 bar
结构特点	活塞闸阀
复位类型	气动弹簧
海事分类	参见证书
防护等级	IP65
公称通径	14.5 mm
网格尺寸	71 mm
排气功能	带节流选项
密封原理	软密封
安装位置	可选
符合标准	ISO 5599-1
手控装置	通过附件锁定 按钮式
ISO 规范	364
先导类型	先导驱动
先导气源	外部
流向	可逆
搭接	正重叠
先导压力	2 bar...10 bar
关闭时间	71 ms
打开时间	49 ms
0 信号的最大正向测试脉冲	3700 $\mu$ s
信号为 1 的最大负向测试脉冲	4600 $\mu$ s
工作介质	压缩空气, 符合 ISO 8573-1:2010[7:4:4]

特性	值
工作和先导介质说明	可用润滑介质工作 ( 之后须一直润滑介质工作 )
抗振性	运输应用测试, 严重性等级 1, 符合 FN 942017-4 和 EN 60068-2-6 标准
耐冲击性	冲击测试, 严重性等级 2, 符合 FN 942017-5 和 EN 60068-2-27
油漆湿润缺陷物质 ( PWIS ) 符合性	VDMA24364-B1/B2-L
介质温度	-5 °C...50 °C
声压级	85 dB(A)
先导介质	压缩空气, 符合 ISO 8573-1:2010[7:4:4]
环境温度	-5 °C...50 °C
产品重量	1000 g
电气接口	通过 N1 型线圈, 须另外订购
安装方式	底座上 通过通孔和螺钉
先导排气口 84	M5
先导气口 14	底座规格 3, 符合 ISO 5599-1 标准
气接口, 气口 1	底座规格 3, 符合 ISO 5599-1 标准
气接口, 气口 2	底座规格 3, 符合 ISO 5599-1 标准
气接口, 气口 3	气路板规格 3 符合 ISO 5599-1 标准
气接口, 气口 4	底座规格 3, 符合 ISO 5599-1 标准
气接口, 气口 5	底座规格 3, 符合 ISO 5599-1 标准
材料说明	RoHS 合规
密封件材料	HNBR NBR
外壳材料	压铸铝