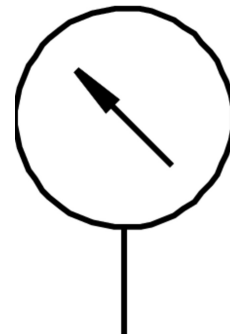


面板式压力表 FMA-63-10-1/4-EN

订货号: 159602

FESTO



数据表

| 特性 | 值 |
|---------------------|-----------------------------------------------------------------------|
| 指示范围 | 0 bar...10 bar 0 psi...145 psi |
| 符合标准 | EN 837-1 |
| 压力表公称通径 | 63 |
| 防爆 | 必须遵守证书中的信息！ 区 1 (ATEX) 区 2 (ATEX) 区 21 (ATEX) 区 22 (ATEX) |
| 结构特点 | 波尔登管式压力表 |
| 安装方式 | 面板式安装 |
| 工作介质 | 惰性气体 中性流体 |
| 工作压力 | 0 MPa...1 MPa 0 bar...10 bar 0 psi...145 psi |
| 交替负载系数 | 0.66 |
| 测量精度等级 | 2.5 |
| 防护等级 | IP43 |
| 介质温度 | -20 °C...60 °C |
| 环境温度 | -20 °C...60 °C |
| 油漆湿润缺陷物质 (PWIS) 符合性 | VDMA24364-B1/B2-L |
| 材料说明 | RoHS 合规 |
| 接口位置 | 居中, 背面 |
| 气动接口 | G1/4 |
| 接触介质的材料 | 黄铜 |
| 旋入螺钉的材料 | 黄铜 |
| 外壳材料 | ABS |
| 屏幕材料 | SAN |

| 特性 | 值 |
|-----------|----------------------------------|
| 安装环材料 | 钢 |
| 外壳颜色 | 黑色 |
| 产品重量 | 120 g |
| 工作和先导介质说明 | 无乙炔 无氧 |
| 刻度 | 双刻度 bar (外部) psi (内刻度) |