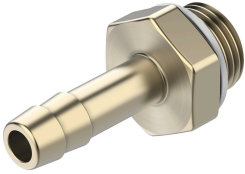


倒钩接头 N-1/2-P-13-MS

订货号: 15636

FESTO



数据表

特性	值
公称通径	11 mm
旋入螺钉上的密封件类型	密封圈
安装位置	可选
设计	直列式设计
包规格	1
工作压力完整温度范围	-0.95 bar...16 bar
工作介质	压缩空气, 符合 ISO 8573-1:2010[7:-:-]
工作和先导介质说明	可用润滑介质工作 (之后须一直润滑介质工作)
耐腐蚀等级 CRC	1 - 低耐腐蚀能力
油漆湿润缺陷物质 (PWIS) 符合性	VDMA24364-B1/B2-L
环境温度	-10 °C...60 °C
最大紧固扭矩	18 Nm
产品重量	45 g
气接口, 气口 1	外螺纹 G1/2
气接口, 气口 2	适用于气管内径 13 mm
材料说明	RoHS 合规
外壳材料	黄铜